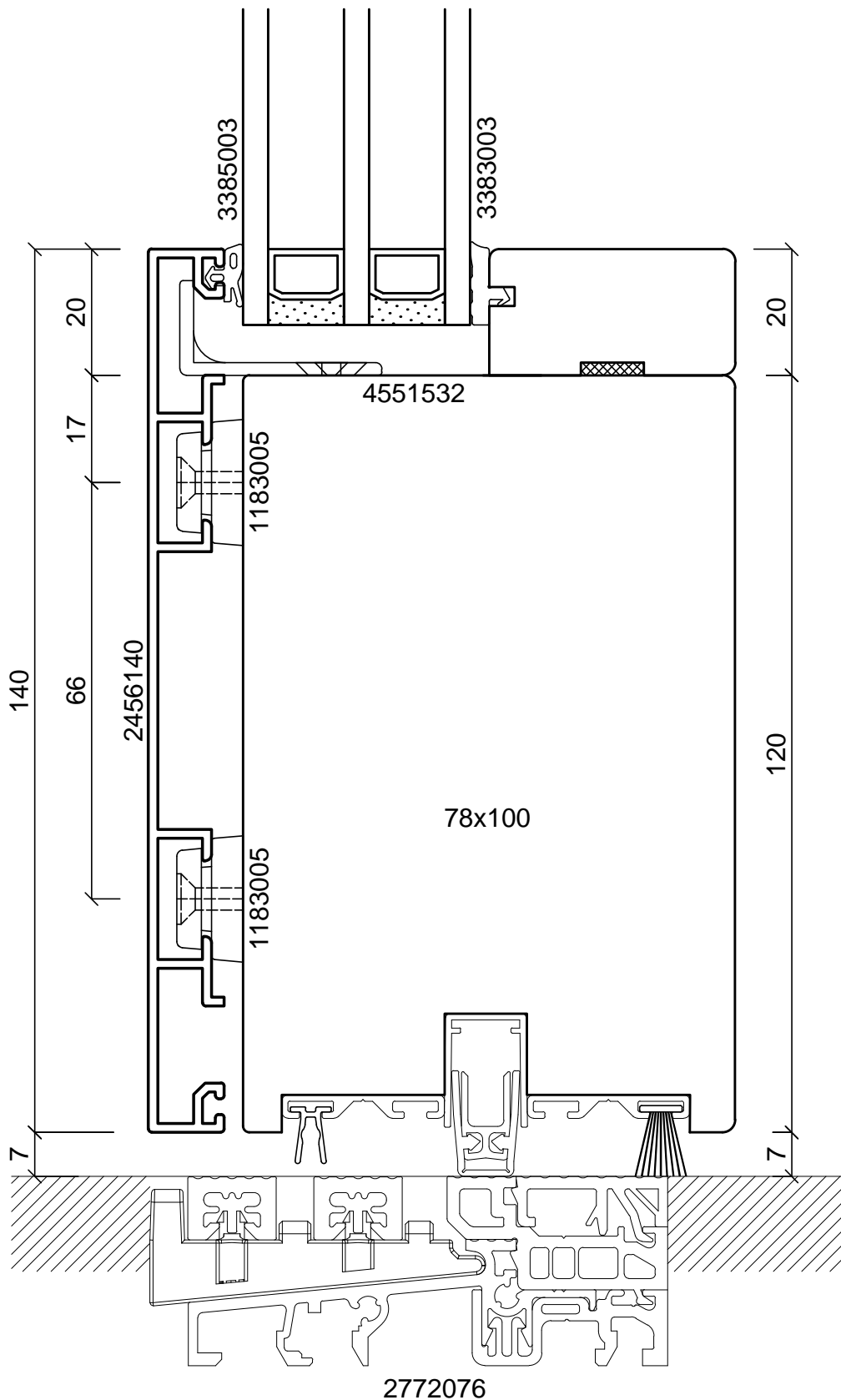


batimet

Holz-Aluminium · Systeme · Fenster · Fassade

Enderstrasse 90 | D-01277 Dresden
 Telefon: +49 (0) 351.81186.0
 Telefax: +49 (0) 351.81186.11
 info@batimet.de | www.batimet.de

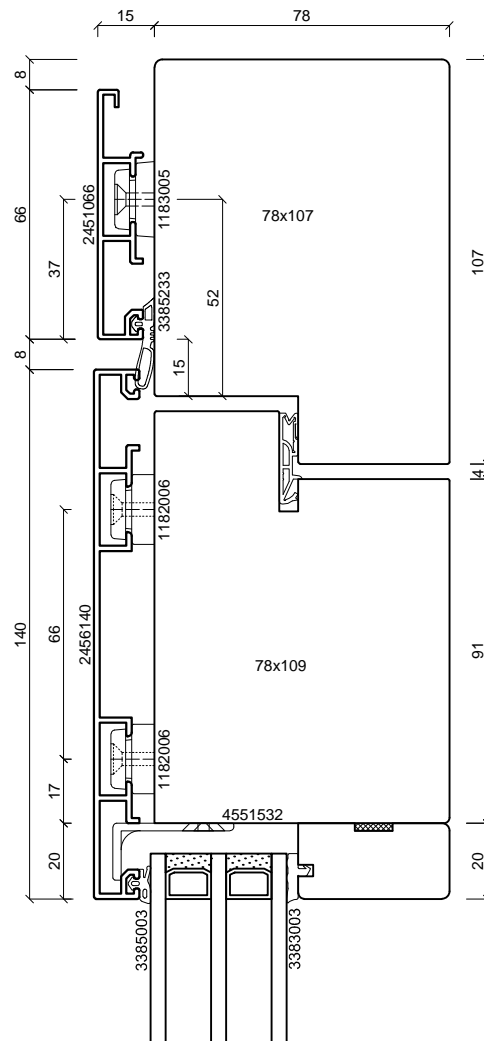
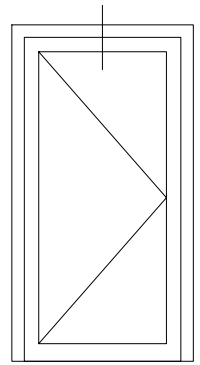
System	Datum		Name		Maßstab	
batimet TA35 DS TNA FVNG Tür nach außen öffnend Vertikalschnitt unten, Schwelle	Gezeich.	14.05.2019	Pickel		Ansicht	M1:1
	Gepr.				Detail	-
Beschreibung	Norm					
Flügel Setzholzprofil 140 mm Schwelle 90 mm, barrierefrei	Zeichnungs-Nr.: 41014				Index: A	



batimet
Holz-Aluminium · Systeme · Fenster · Fassade

Enderstrasse 90 | D-01277 Dresden
Telefon: +49 (0) 351.81186.0
Telefax: +49 (0) 351.81186.11
info@batimet.de | www.batimet.de

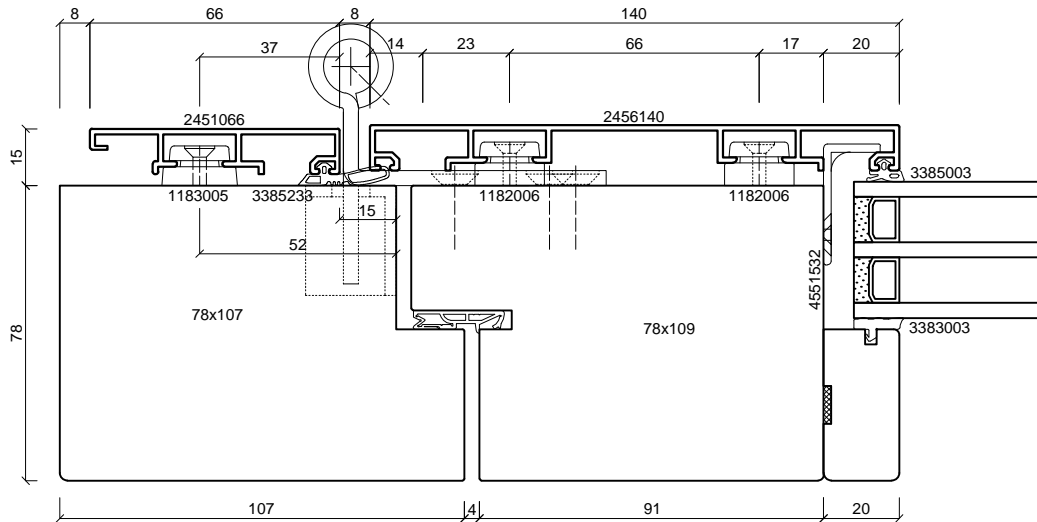
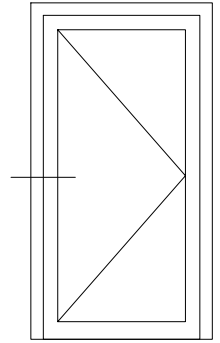
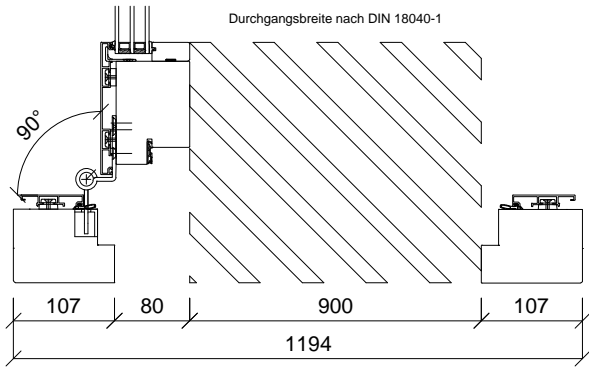
System		Datum	Name	Maßstab	
batimet TA35 DS TNA FVNG Tür nach außen öffnend Vertikalschnitt unten, Schwelle	Gezeich.	14.05.2019	Pickel	Ansicht	M1:1
	Gepr.			Detail	-
Beschreibung	Norm				
Flügel Setzholzprofil 140 mm Null-Schwelle mit absenkbarer Bodendichtung		Zeichnungs-Nr.: 41013		Index: A	



batimet
Holz-Aluminium · Systeme · Fenster · Fassade

Enderstrasse 90 | D-01277 Dresden
Telefon: +49 (0) 351.81186.0
Telefax: +49 (0) 351.81186.11
info@batimet.de | www.batimet.de

System		Datum	Name	Maßstab	
batimet TA35 DS TNA FVNG Tür nach außen öffnend Vertikalschnitt oben	Gezeich.	14.05.2019	Pickel	Ansicht	M1:2
	Gepr.			Detail	-
Beschreibung	Norm				
Flügel Setzholzprofil 140 mm Rahmen 66 mm	Zeichnungs-Nr.: 41002			Index: A	



batimet

Holz-Aluminium · Systeme · Fenster · Fassade

Enderstrasse 90 | D-01277 Dresden

Telefon: +49 (0) 351.81186.0

Telefax: +49 (0) 351.81186.11

info@batimet.de | www.batimet.de

System

batimet TA35 DS TNA FVNG
Tür nach außen öffnend
Horizontalschnitt Bandseite

Beschreibung

Flügel Setzholzprofil 140 mm
Rahmen 66 mm
Band SIMONSWERK VX 7729/160-4 HA

Datum

14.05.2019

Name

Pickel

Maßstab

Ansicht M1:2

Gezeich.

Gepr.

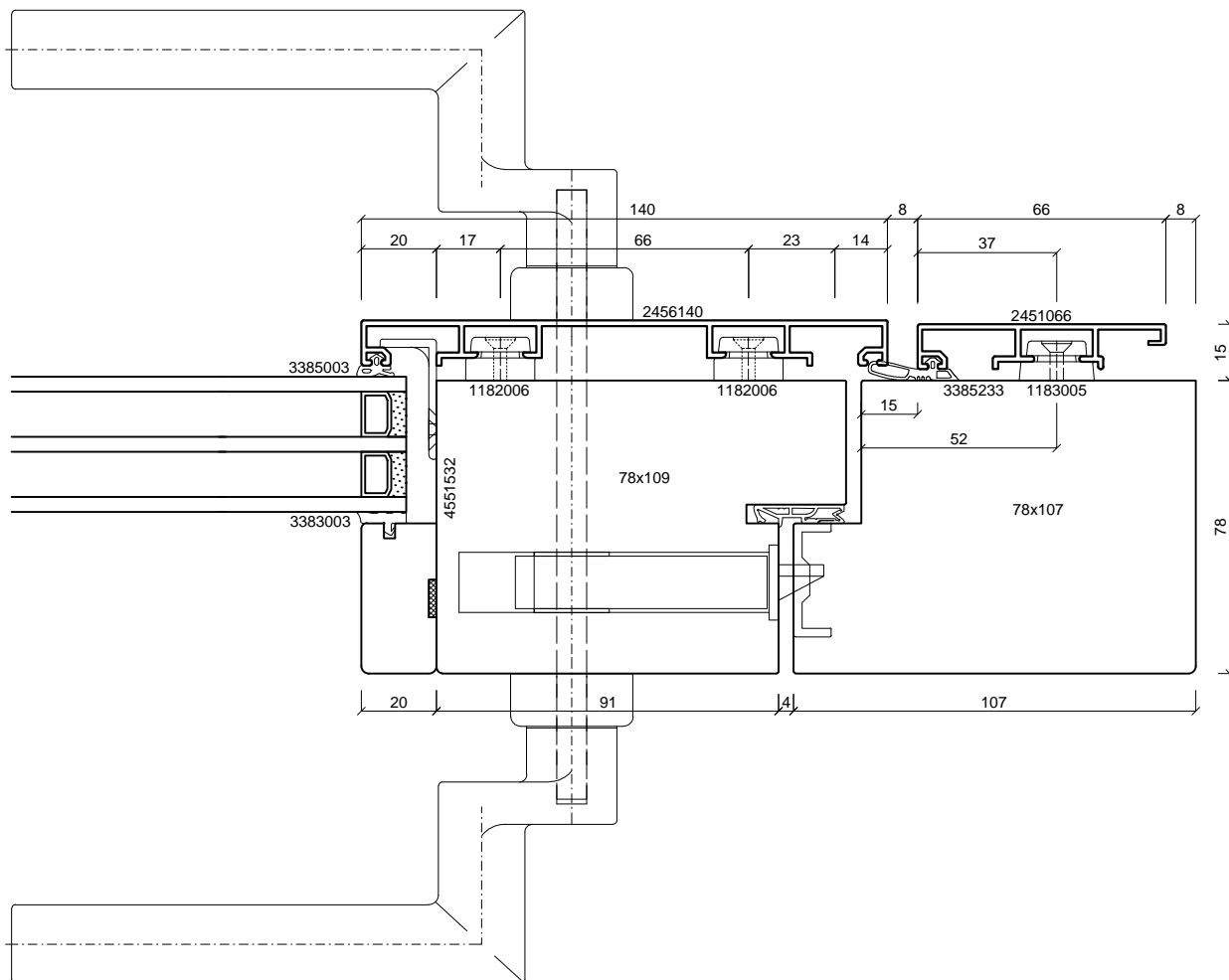
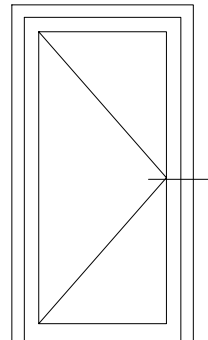
Norm

Detail

-

Zeichnungs-Nr.: 41003

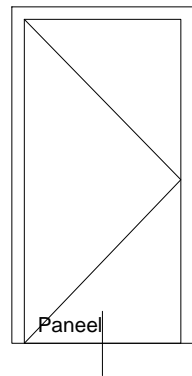
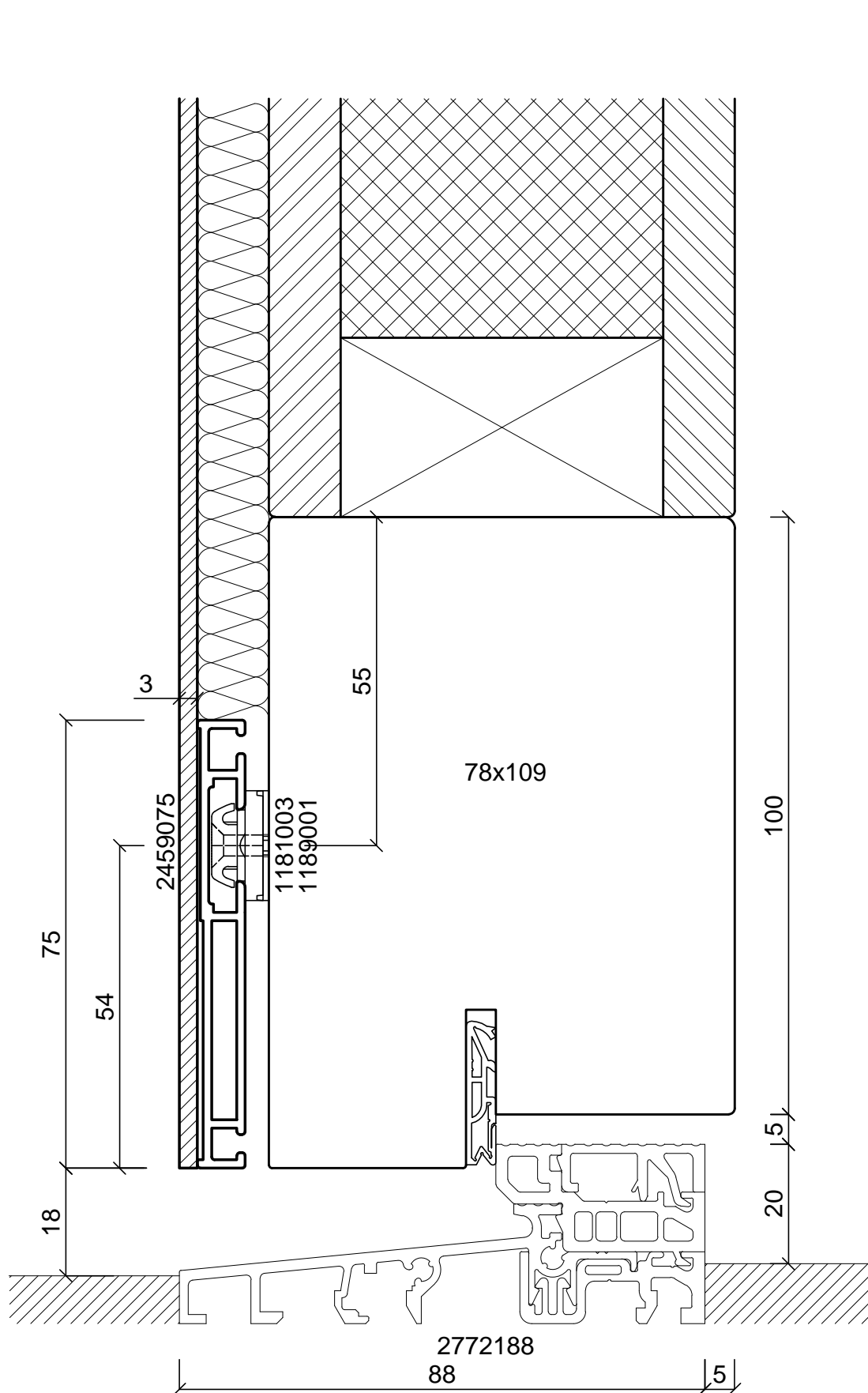
Index: A



batimet
Holz-Aluminium · Systeme · Fenster · Fassade

Enderstrasse 90 | D-01277 Dresden
Telefon: +49 (0) 351.81186.0
Telefax: +49 (0) 351.81186.11
info@batimet.de | www.batimet.de

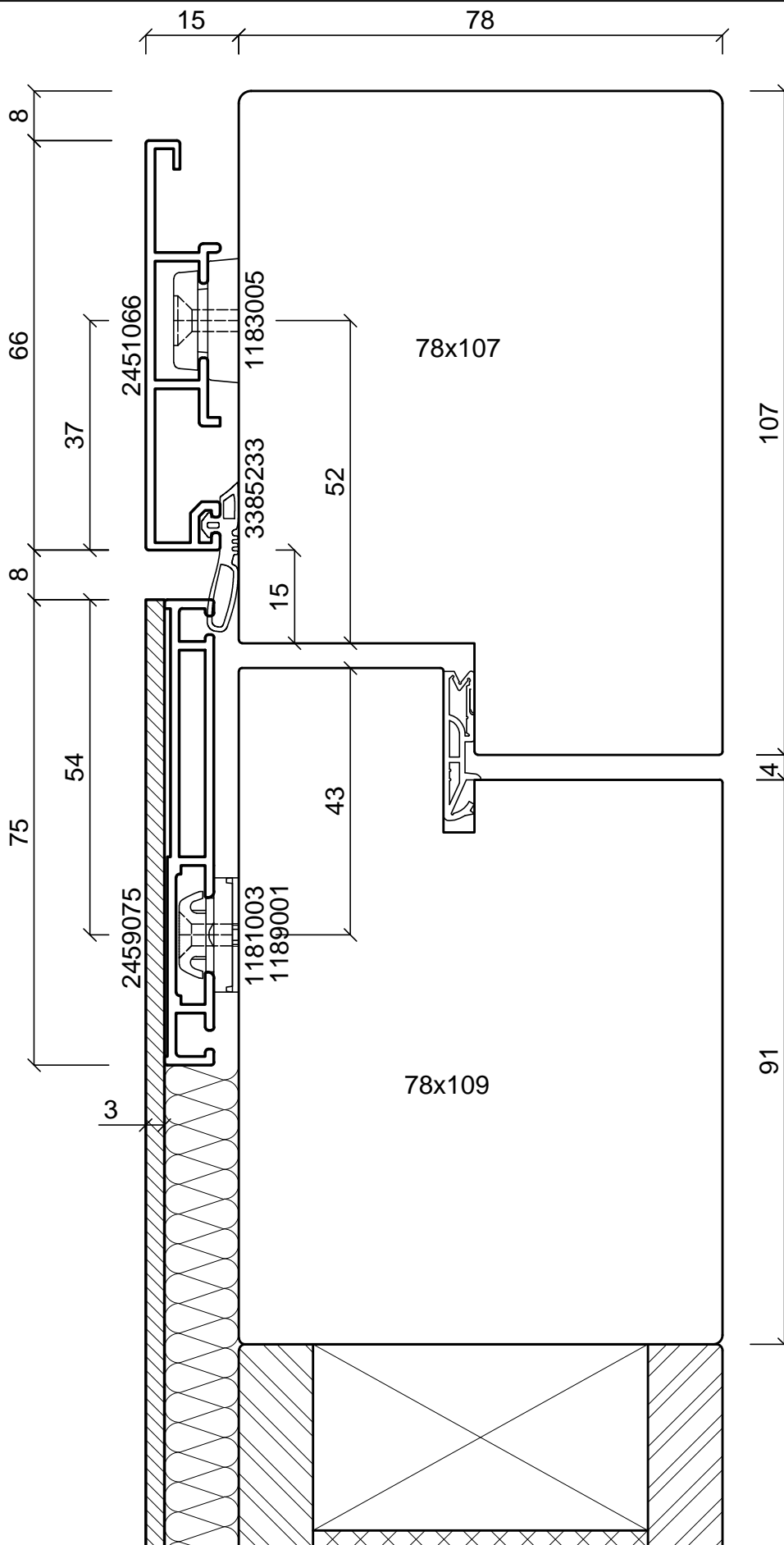
System		Datum	Name	Maßstab	
batimet TA35 DS TNA FVNG Tür nach außen öffnend Horizontalschnitt Griffseite	Gezeich.	14.05.2019	Pickel	Ansicht	M1:2
	Gepr.			Detail	-
Beschreibung	Norm				
Flügel Setzholzprofil 140 mm Rahmen 66 mm Türgriff, gekröpft	Zeichnungs-Nr.: 41004			Index: A	



batimet
Holz-Aluminium · Systeme · Fenster · Fassade

Enderstrasse 90 | D-01277 Dresden
Telefon: +49 (0) 351.81186.0
Telefax: +49 (0) 351.81186.11
info@batimet.de | www.batimet.de

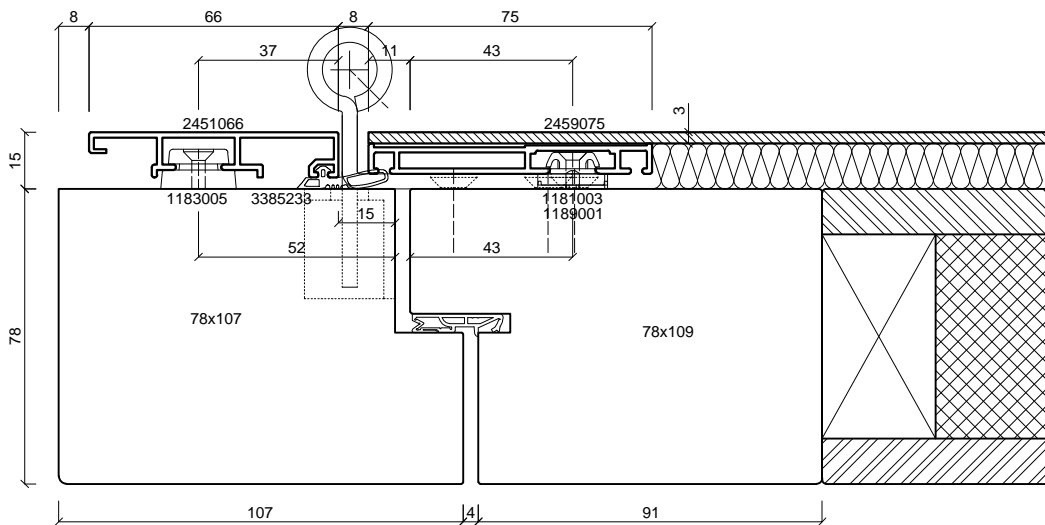
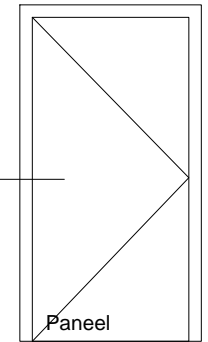
System		Datum	Name	Maßstab	
batimet TA35 DS TNA FVNG Tür nach außen öffnend Vertikalschnitt unten, Schwelle	Gezeich.	14.05.2019	Pickel	Ansicht	M1:1
	Gepr.			Detail	-
Beschreibung	Norm				
Flügel Blechapplikation Schwelle 90 mm, barrierefrei	Zeichnungs-Nr.: 41007			Index: A	



batimet
Holz-Aluminium · Systeme · Fenster · Fassade

Enderstrasse 90 | D-01277 Dresden
Telefon: +49 (0) 351.81186.0
Telefax: +49 (0) 351.81186.11
info@batimet.de | www.batimet.de

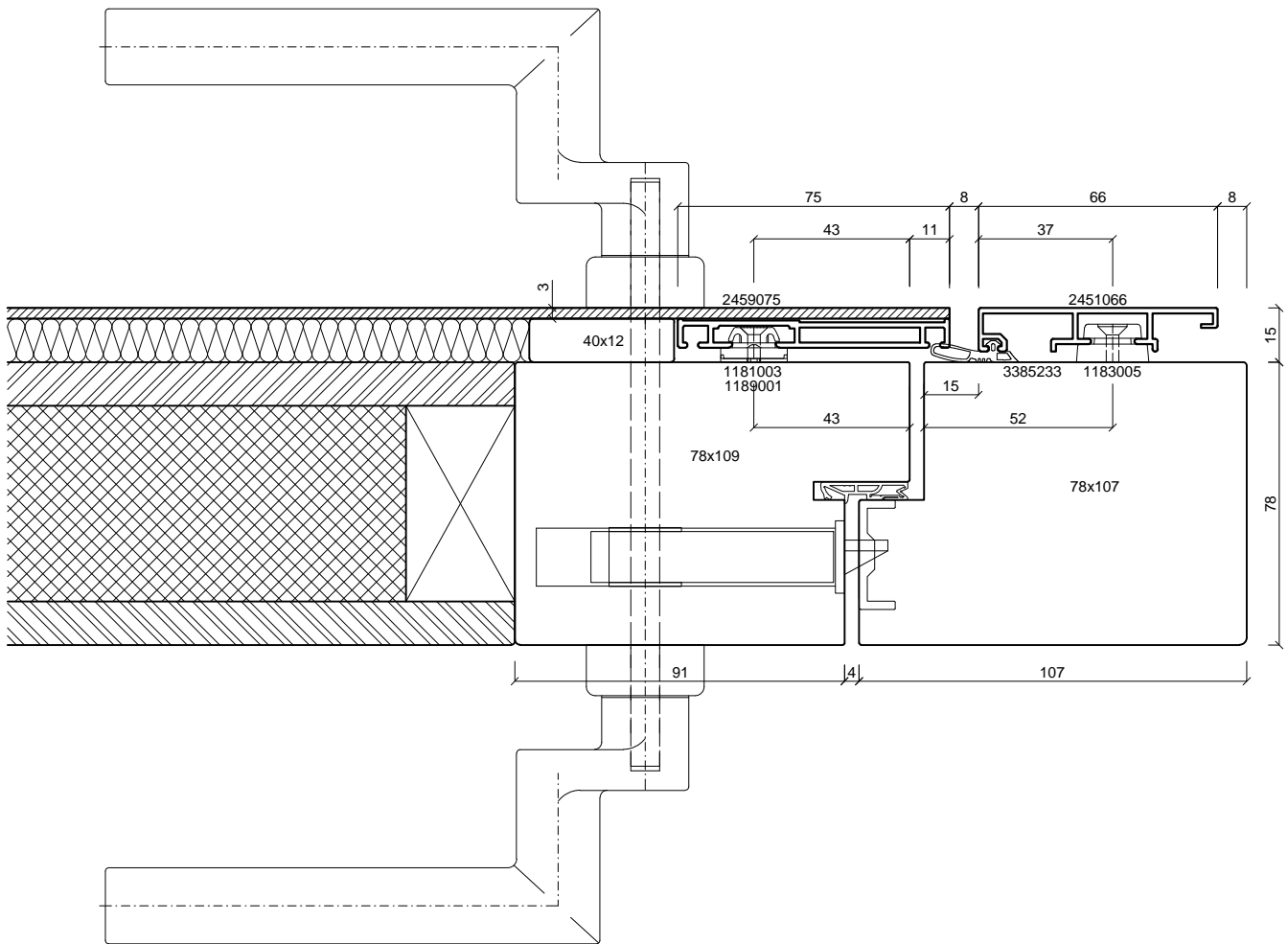
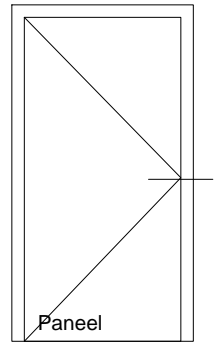
System	Datum	Name	Maßstab	
batimet TA35 DS TNA FVNG Tür nach außen öffnend Vertikalschnitt oben	Gezeich. 14.05.2019	Pickel	Ansicht	M1:1
	Gepr.		Detail	-
Beschreibung	Norm			
Flügel Blechapplikation Rahmen 66 mm	Zeichnungs-Nr.: 41008		Index: A	



batimet
Holz-Aluminium · Systeme · Fenster · Fassade

Enderstrasse 90 | D-01277 Dresden
Telefon: +49 (0) 351.81186.0
Telefax: +49 (0) 351.81186.11
info@batimet.de | www.batimet.de

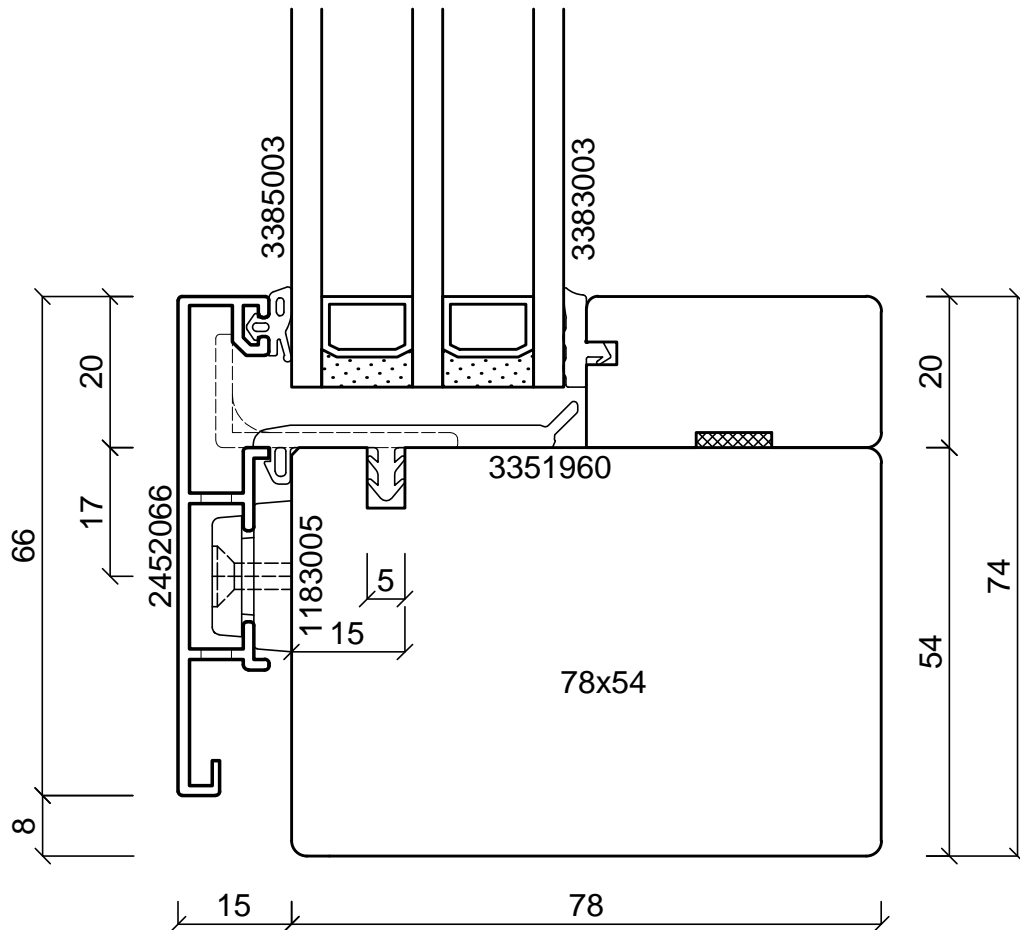
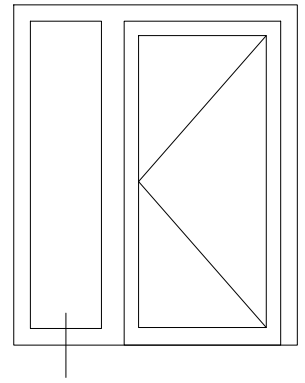
System	Datum	Name	Maßstab	
batimet TA35 DS TNA FVNG Tür nach außen öffnend Horizontalschnitt Bandseite	Gezeich. 14.05.2019	Pickel	Ansicht	M1:2
	Gepr.		Detail	-
Beschreibung	Norm			
Flügel Blechapplikation Rahmen 66 mm Band SIMONSWERK VX 7729/160-4 HA	Zeichnungs-Nr.: 41009		Index: A	



batimet
Holz-Aluminium · Systeme · Fenster · Fassade

Enderstrasse 90 | D-01277 Dresden
Telefon: +49 (0) 351.81186.0
Telefax: +49 (0) 351.81186.11
info@batimet.de | www.batimet.de

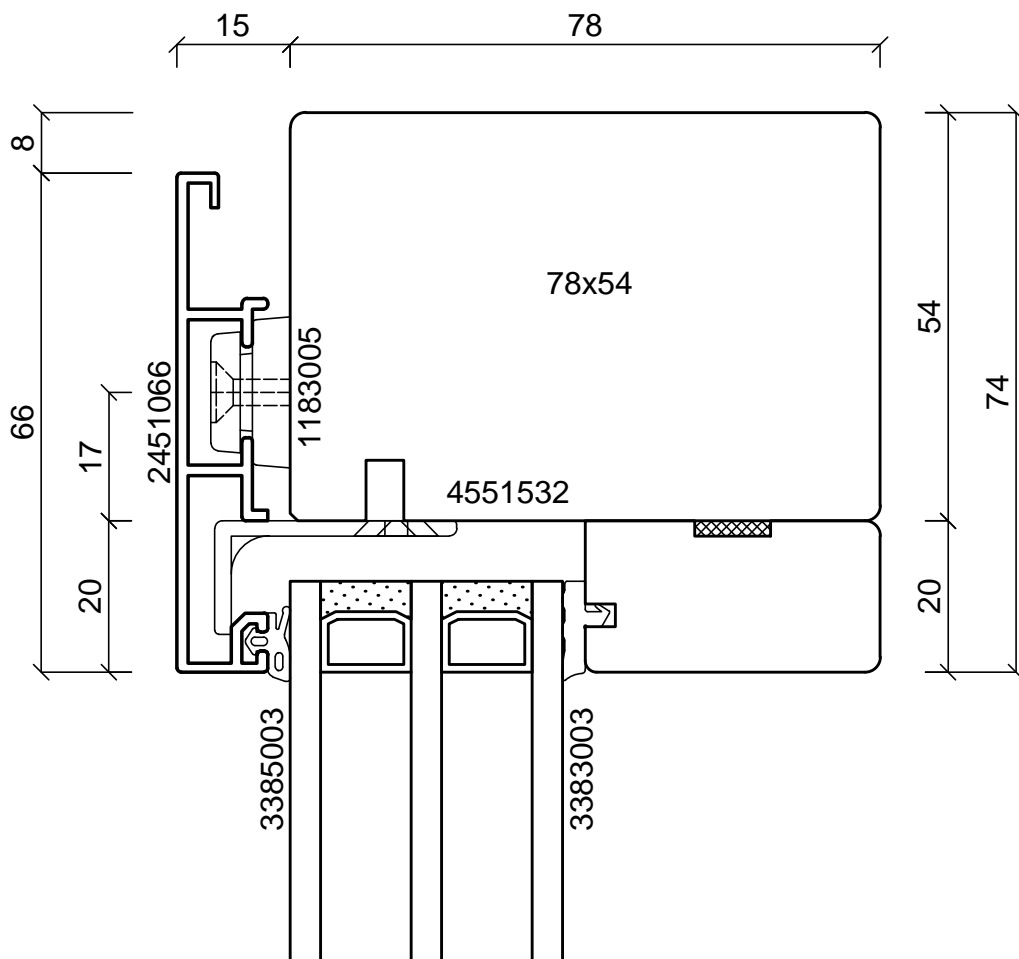
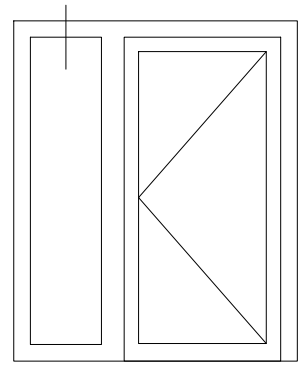
System		Datum	Name	Maßstab	
batimet TA35 DS TNA FVNG Tür nach außen öffnend Horizontalschnitt Griffseite	Gezeich.	14.05.2019	Pickel	Ansicht	M1:2
	Gepr.			Detail	-
Beschreibung	Norm				
Flügel Blechapplikation Rahmen 66 mm Türgriff, gekröpft	Zeichnungs-Nr.: 41010			Index: A	



batimet
Holz-Aluminium · Systeme · Fenster · Fassade

Enderstrasse 90 | D-01277 Dresden
Telefon: +49 (0) 351.81186.0
Telefax: +49 (0) 351.81186.11
info@batimet.de | www.batimet.de

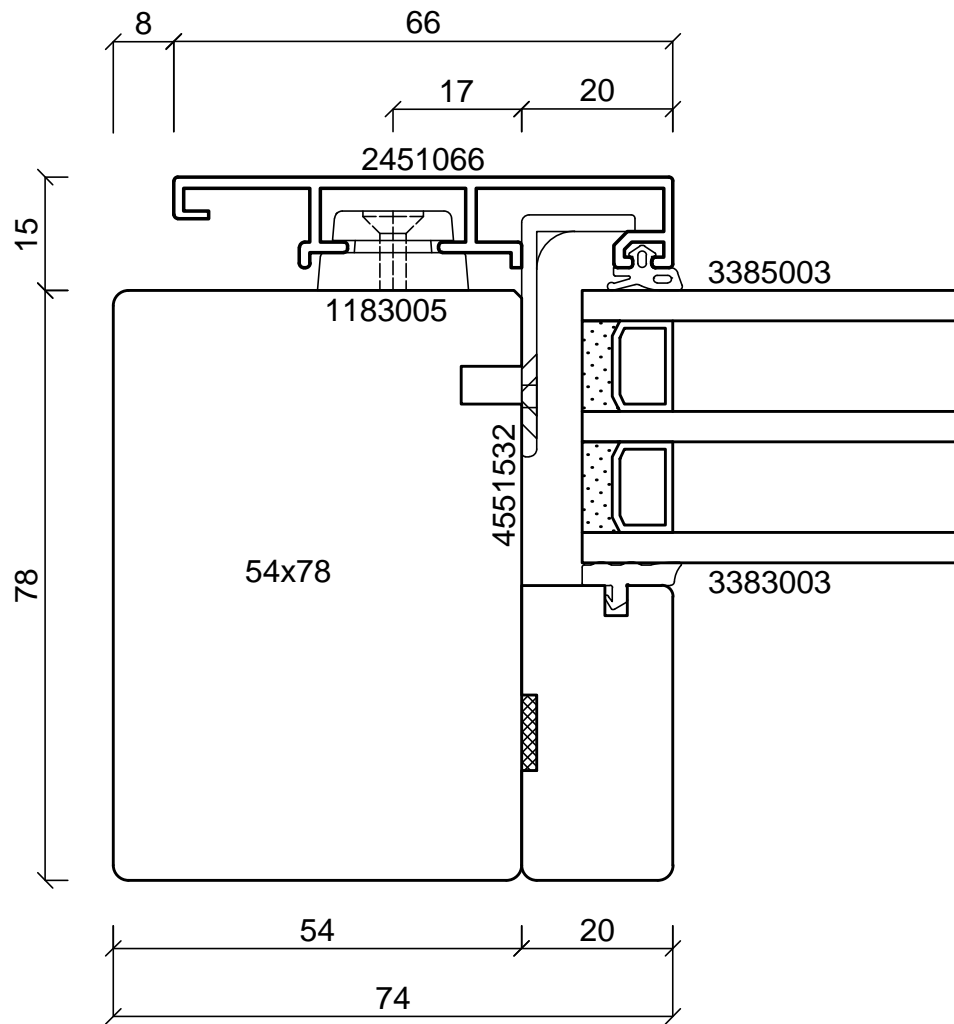
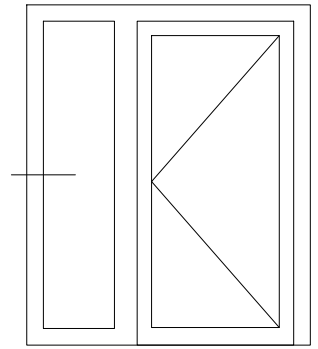
System		Datum	Name	Maßstab	
batimet TA35 DS TNA FVNG Tür nach außen öffnend Vertikalschnitt unten, Festverglasung	Gezeich.	14.05.2019	Pickel	Ansicht	M1:1
	Gepr.			Detail	-
Beschreibung	Norm				
Rahmen 66 mm mit Entwässerung	Zeichnungs-Nr.: 41101			Index: A	



batimet
Holz-Aluminium · Systeme · Fenster · Fassade

Enderstrasse 90 | D-01277 Dresden
Telefon: +49 (0) 351.81186.0
Telefax: +49 (0) 351.81186.11
info@batimet.de | www.batimet.de

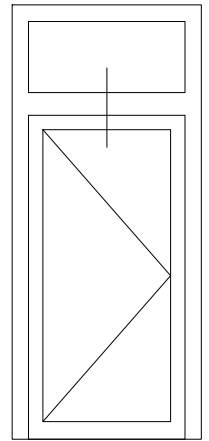
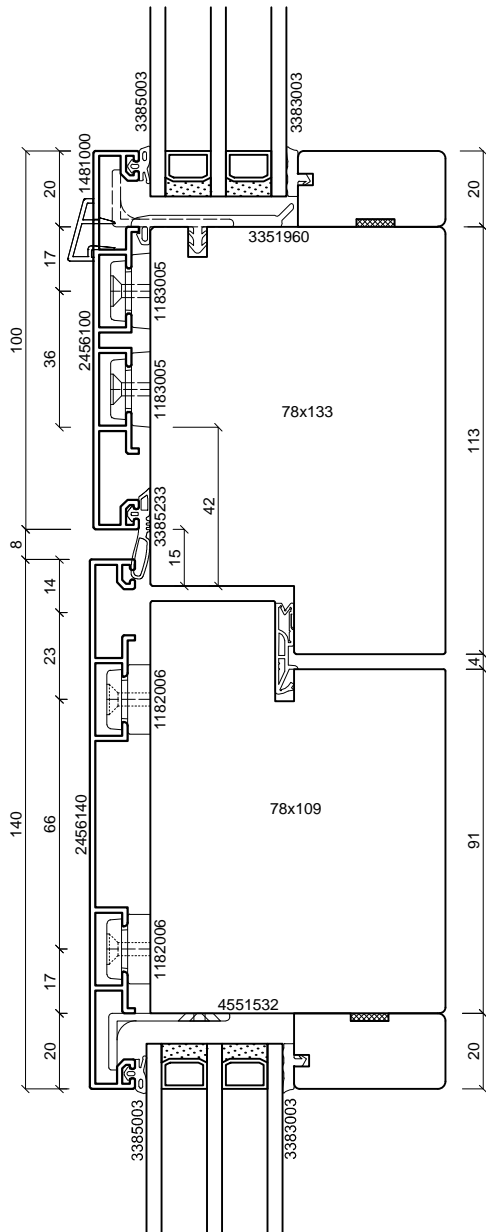
System		Datum	Name	Maßstab	
batimet TA35 DS TNA FVNG Tür nach außen öffnend Vertikalschnitt oben, Festverglasung	Gezeich.	14.05.2019	Pickel	Ansicht	M1:1
	Gepr.			Detail	-
Beschreibung	Norm				
Rahmen 66 mm	Zeichnungs-Nr.: 41102			Index: A	



batimet
Holz-Aluminium · Systeme · Fenster · Fassade

Enderstrasse 90 | D-01277 Dresden
Telefon: +49 (0) 351.81186.0
Telefax: +49 (0) 351.81186.11
info@batimet.de | www.batimet.de

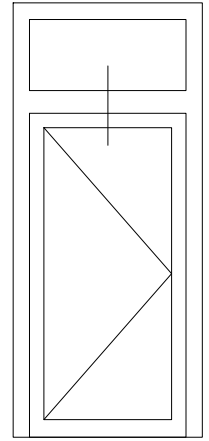
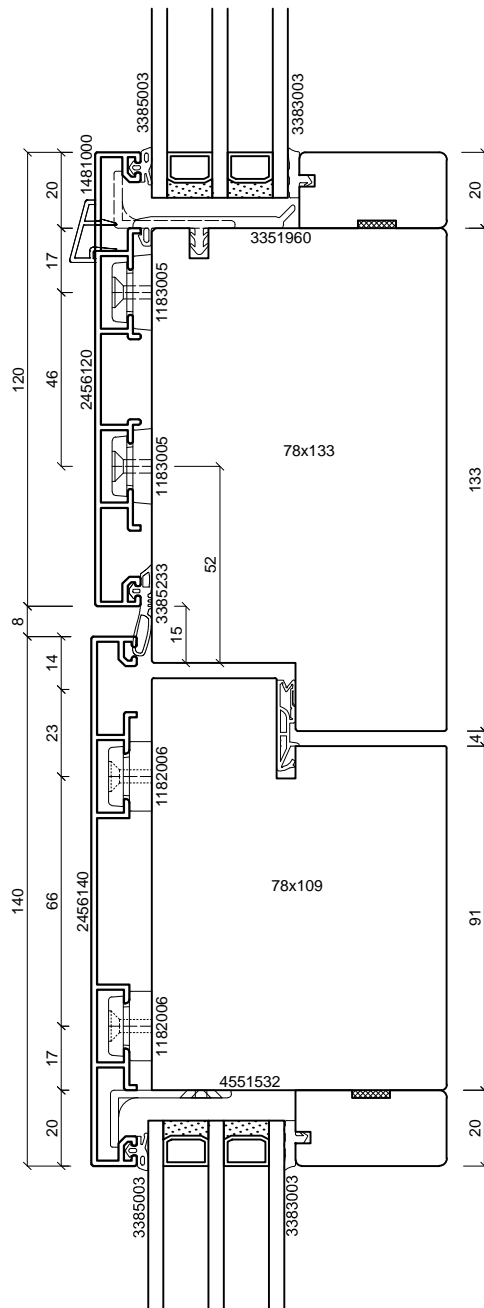
System	Datum	Name	Maßstab	
batimet TA35 DS TNA FVNG Tür nach außen öffnend Horizontalschnitt, Festverglasung	Gezeich. 14.05.2019	Pickel	Ansicht	M1:1
	Gepr.		Detail	-
Beschreibung	Norm			
Rahmen 66 mm	Zeichnungs-Nr.: 41103		Index: A	



batimet
Holz-Aluminium · Systeme · Fenster · Fassade

Enderstrasse 90 | D-01277 Dresden
Telefon: +49 (0) 351.81186.0
Telefax: +49 (0) 351.81186.11
info@batimet.de | www.batimet.de

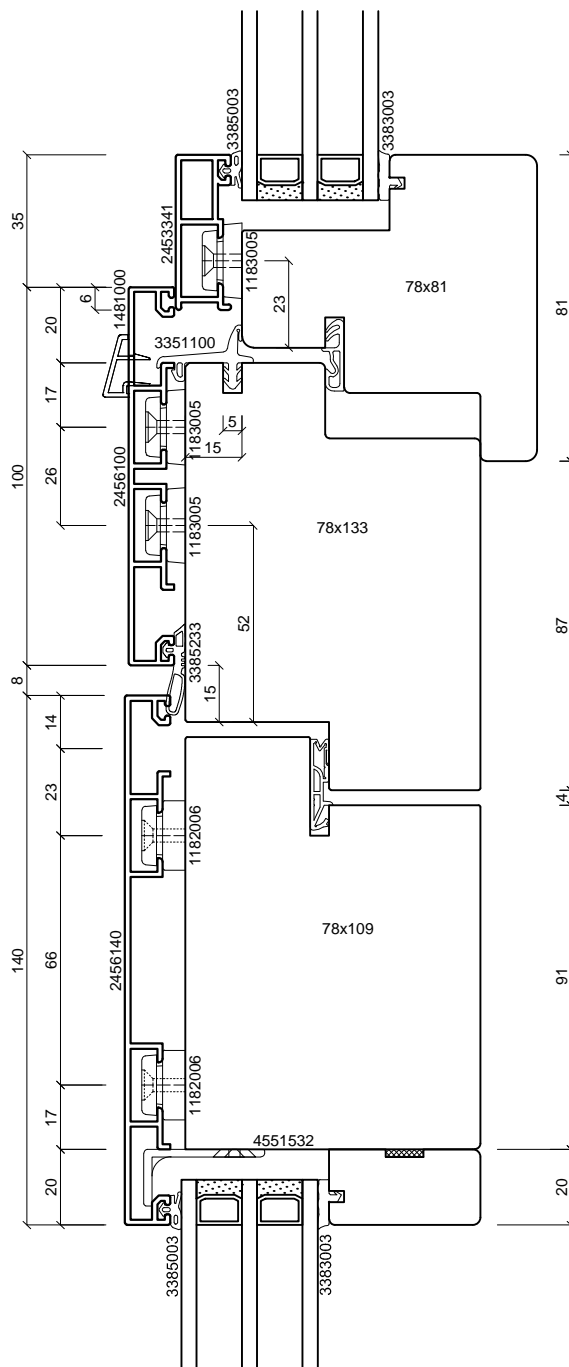
System		Datum	Name	Maßstab	
batimet TA35 DS TNA FVNG Tür nach außen öffnend Vertikalschnitt Kämpfer	Gezeich.	14.05.2019	Pickel	Ansicht	M1:2
	Gepr.			Detail	-
Beschreibung	Norm				
Rahmen Setzholzprofil 100 mm Flügel Setzholzprofil 140 mm	Zeichnungs-Nr.: 41201			Index: A	



batimet
Holz-Aluminium · Systeme · Fenster · Fassade

Enderstrasse 90 | D-01277 Dresden
Telefon: +49 (0) 351.81186.0
Telefax: +49 (0) 351.81186.11
info@batimet.de | www.batimet.de

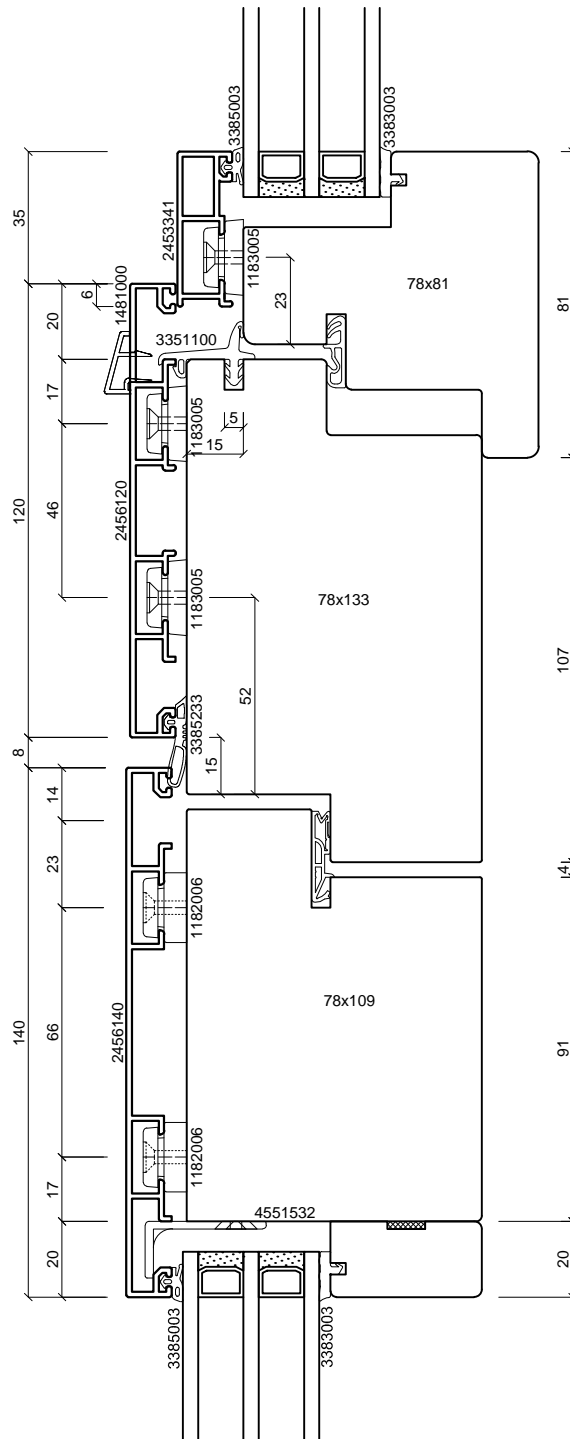
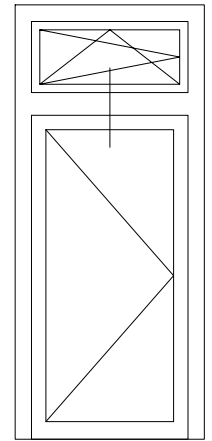
System		Datum	Name	Maßstab	
batimet TA35 DS TNA FVNG Tür nach außen öffnend Vertikalschnitt Kämpfer	Gezeich.	14.05.2019	Pickel	Ansicht	-
	Gepr.			Detail	-
Beschreibung	Norm				
Rahmen Setzholzprofil 120 mm Flügel Setzholzprofil 140 mm	Zeichnungs-Nr.: 41202			Index: A	



batimet
Holz-Aluminium · Systeme · Fenster · Fassade

Enderstrasse 90 | D-01277 Dresden
Telefon: +49 (0) 351.81186.0
Telefax: +49 (0) 351.81186.11
info@batimet.de | www.batimet.de

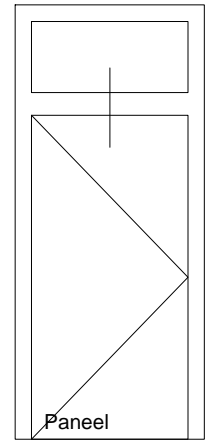
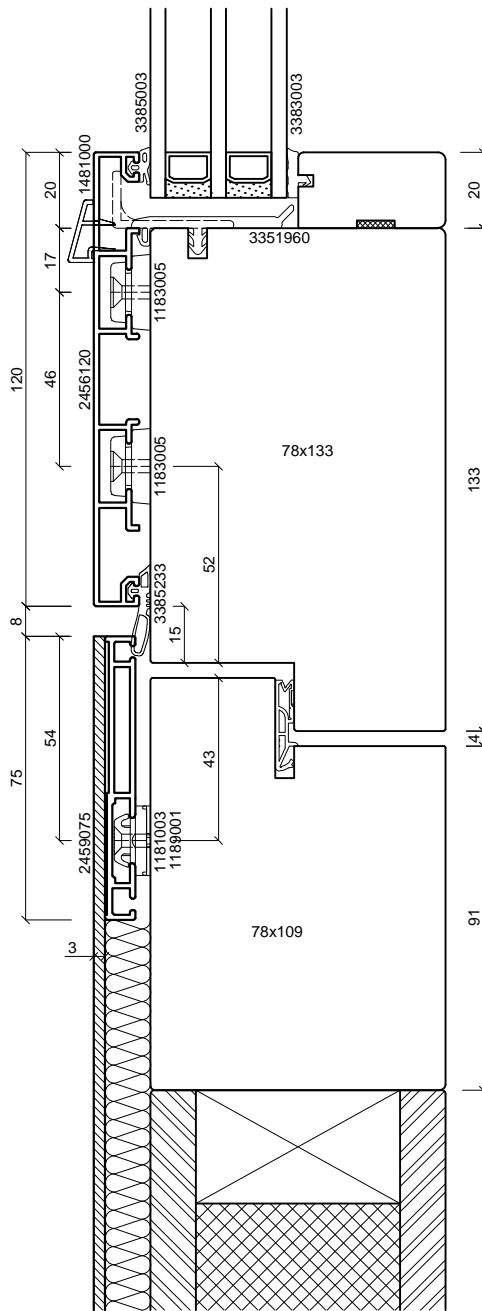
System		Datum	Name	Maßstab	
batimet TA35 DS TNA FVNG Tür nach außen öffnend Vertikalschnitt Kämpfer, offenes OL	Gezeich.	14.05.2019	Pickel	Ansicht	M1:2
	Gepr.			Detail	-
Beschreibung	Norm				
Flügel 41 mm Setzholzprofil 100 mm Flügel Setzholzprofil 140 mm		Zeichnungs-Nr.: 41203		Index: A	



batimet
Holz-Aluminium · Systeme · Fenster · Fassade

Enderstrasse 90 | D-01277 Dresden
Telefon: +49 (0) 351.81186.0
Telefax: +49 (0) 351.81186.11
info@batimet.de | www.batimet.de

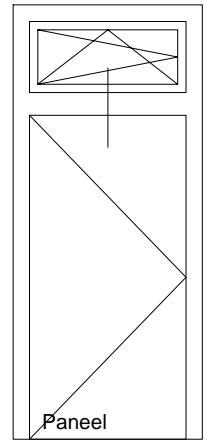
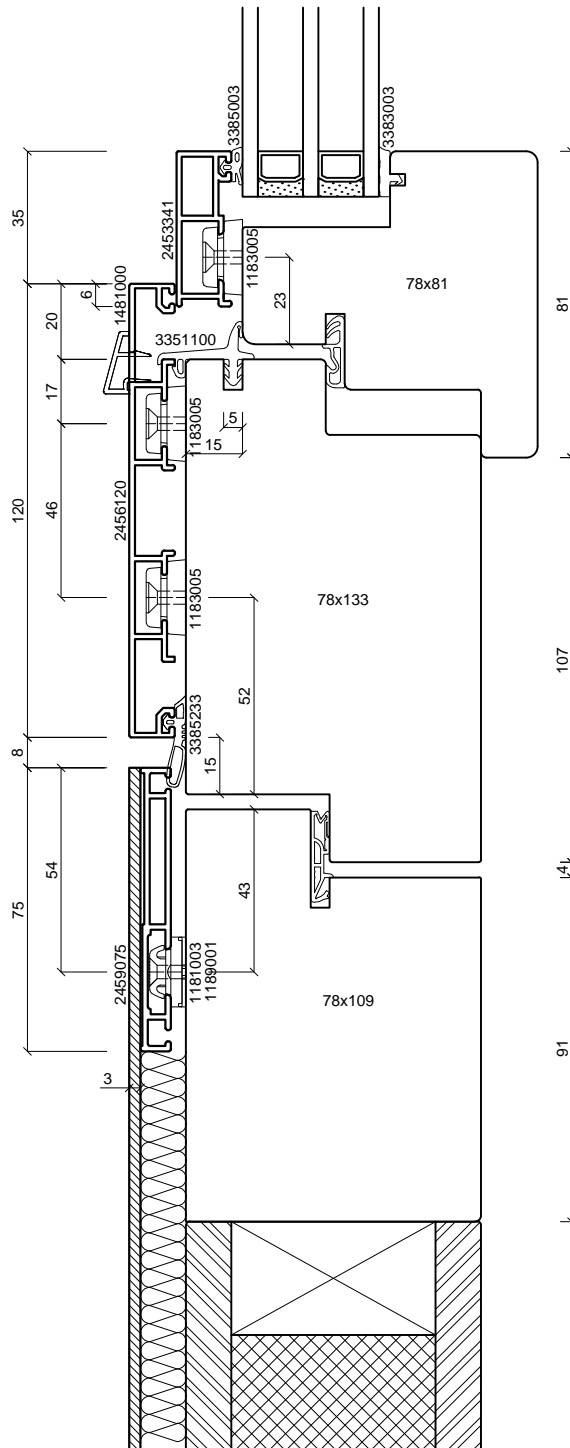
System	Datum	Name	Maßstab	
batimet TA35 DS TNA FVNG Tür nach außen öffnend Vertikalschnitt Kämpfer, öffnenbares OL	Gezeich.	14.05.2019	Pickel	Ansicht -
	Gepr.			Detail -
Beschreibung	Norm			
Flügel 41 mm Setzholzprofil 120 mm Flügel Setzholzprofil 140 mm	Zeichnungs-Nr.: 41204		Index: A	



batimet
Holz-Aluminium · Systeme · Fenster · Fassade

Enderstrasse 90 | D-01277 Dresden
Telefon: +49 (0) 351.81186.0
Telefax: +49 (0) 351.81186.11
info@batimet.de | www.batimet.de

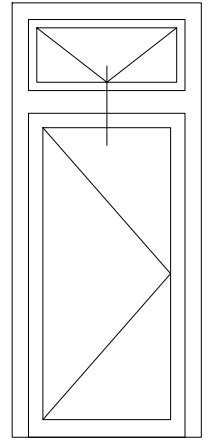
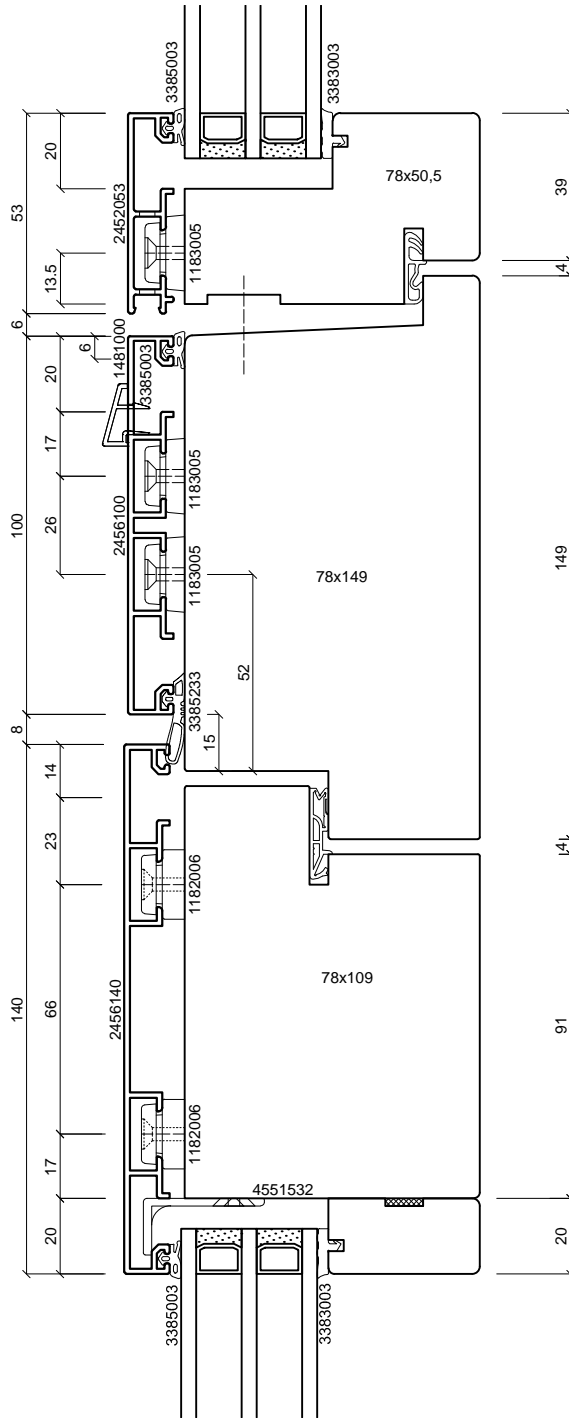
System		Datum	Name	Maßstab	
batimet TA35 DS TNA FVNG Tür nach außen öffnend Vertikalschnitt Kämpfer	Gezeich.	14.05.2019	Pickel	Ansicht	M1:2
	Gepr.			Detail	-
Beschreibung	Norm				
Rahmen Setzholzprofil 120 mm Flügel Blechapplikation	Zeichnungs-Nr.: 41205			Index: A	



batimet
Holz-Aluminium · Systeme · Fenster · Fassade

Enderstrasse 90 | D-01277 Dresden
Telefon: +49 (0) 351.81186.0
Telefax: +49 (0) 351.81186.11
info@batimet.de | www.batimet.de

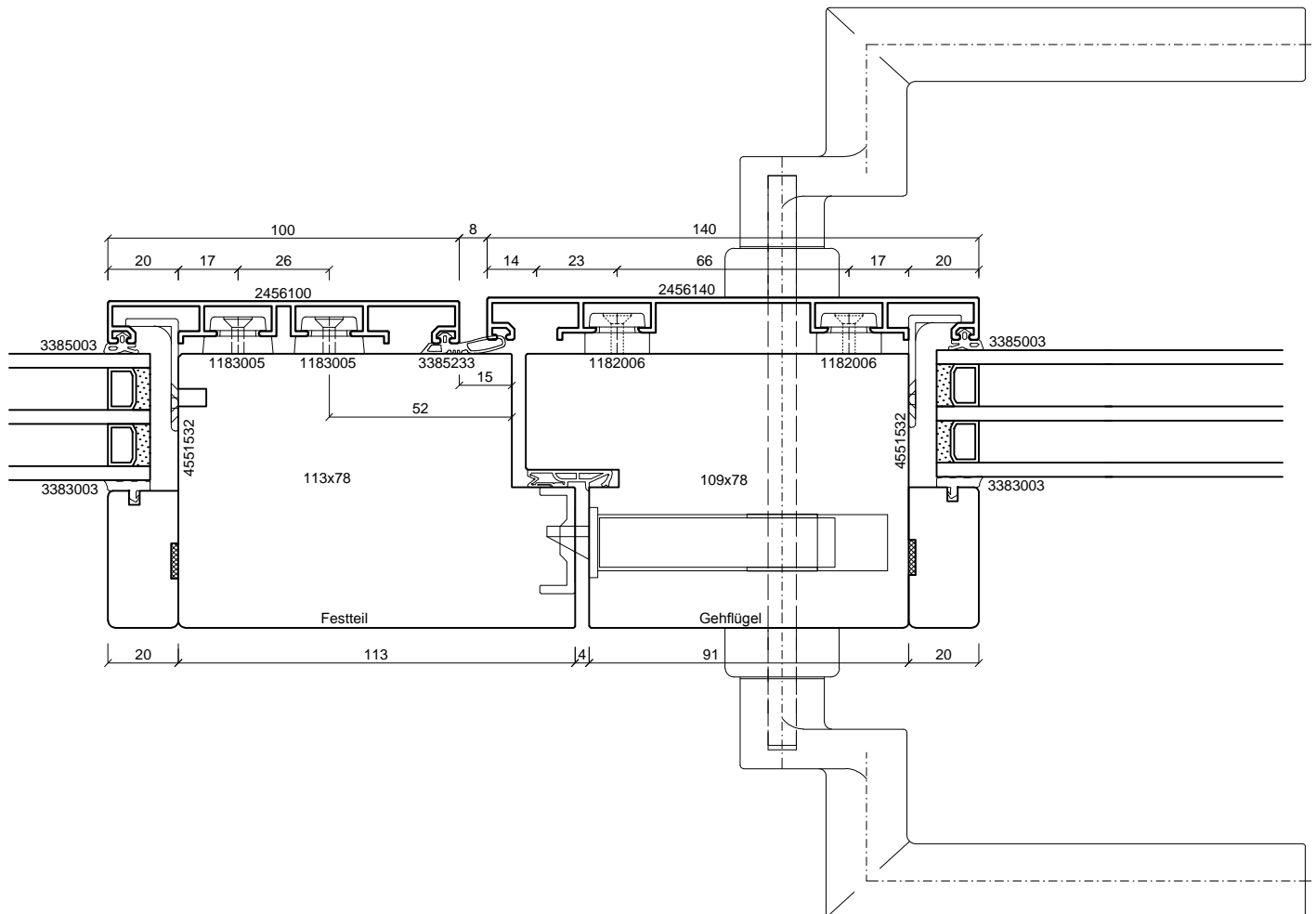
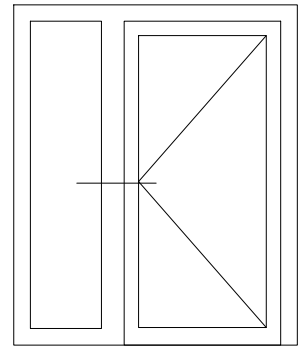
System	Datum	Name	Maßstab	
batimet TA35 DS TNA FVNG Tür nach außen öffnend Vertikalschnitt Kämpfer, offenes OL	Gezeich. 14.05.2019	Pickel	Ansicht	M1:2
	Gepr.		Detail	-
Beschreibung	Norm			
Flügel 41 mm Setzholzprofil 120 mm Flügel Blechapplikation	Zeichnungs-Nr.: 41206		Index: A	



batimet
Holz-Aluminium · Systeme · Fenster · Fassade

Enderstrasse 90 | D-01277 Dresden
Telefon: +49 (0) 351.81186.0
Telefax: +49 (0) 351.81186.11
info@batimet.de | www.batimet.de

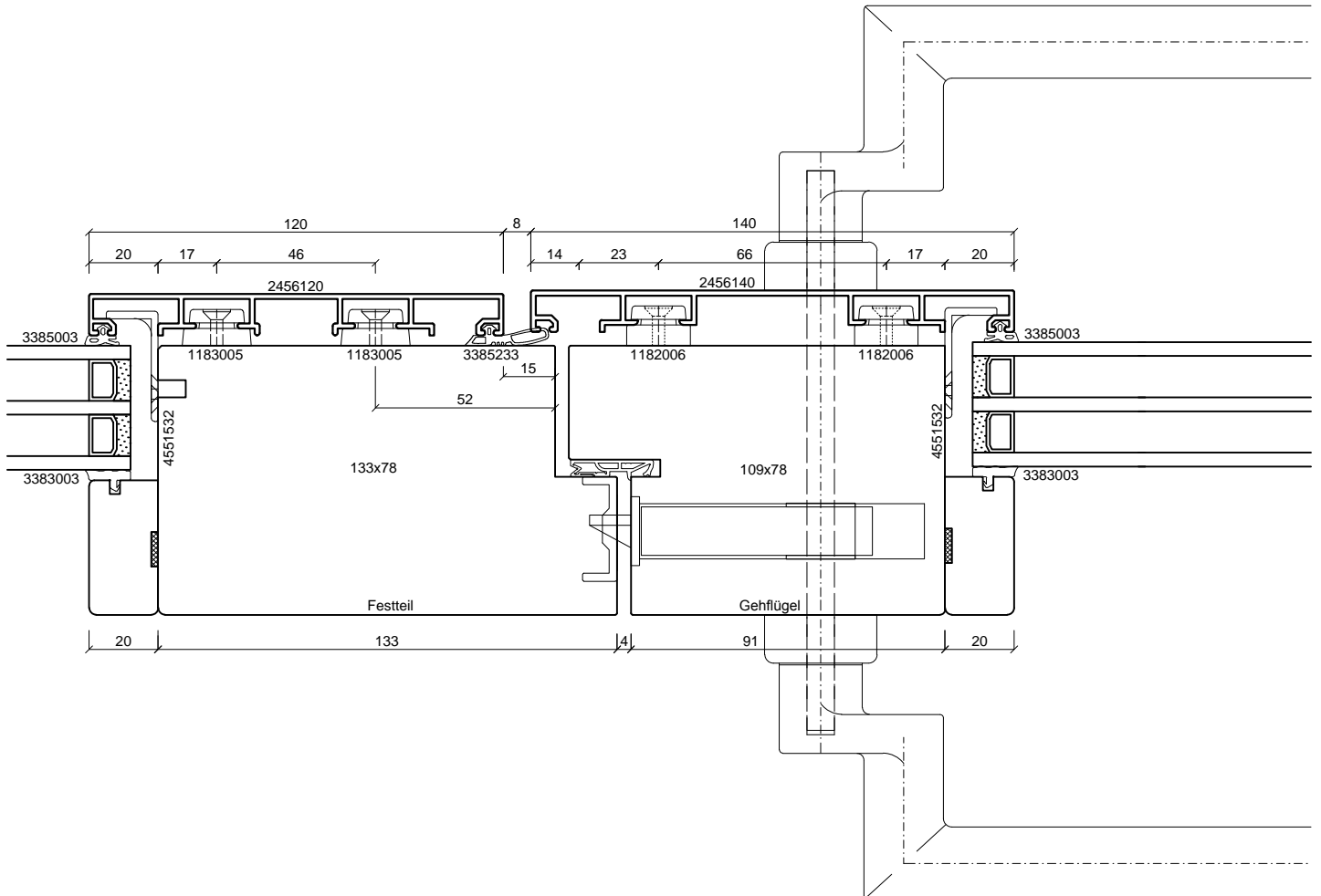
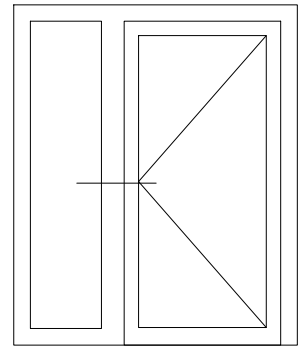
System	Datum		Name		Maßstab	
batimet TA35 DS TNA FVNG Tür nach außen öffnend Vertikalschnitt Kämpfer, öffnenbares OL	Gezeich.	14.05.2019	Pickel		Ansicht	M1:2
	Gepr.				Detail	-
Beschreibung	Norm					
Flügel 53 mm Setzholzprofil 100 mm Flügel Setzholzprofil 140 mm	Zeichnungs-Nr.: 41207				Index: A	



batimet
Holz-Aluminium · Systeme · Fenster · Fassade

Enderstrasse 90 | D-01277 Dresden
Telefon: +49 (0) 351.81186.0
Telefax: +49 (0) 351.81186.11
info@batimet.de | www.batimet.de

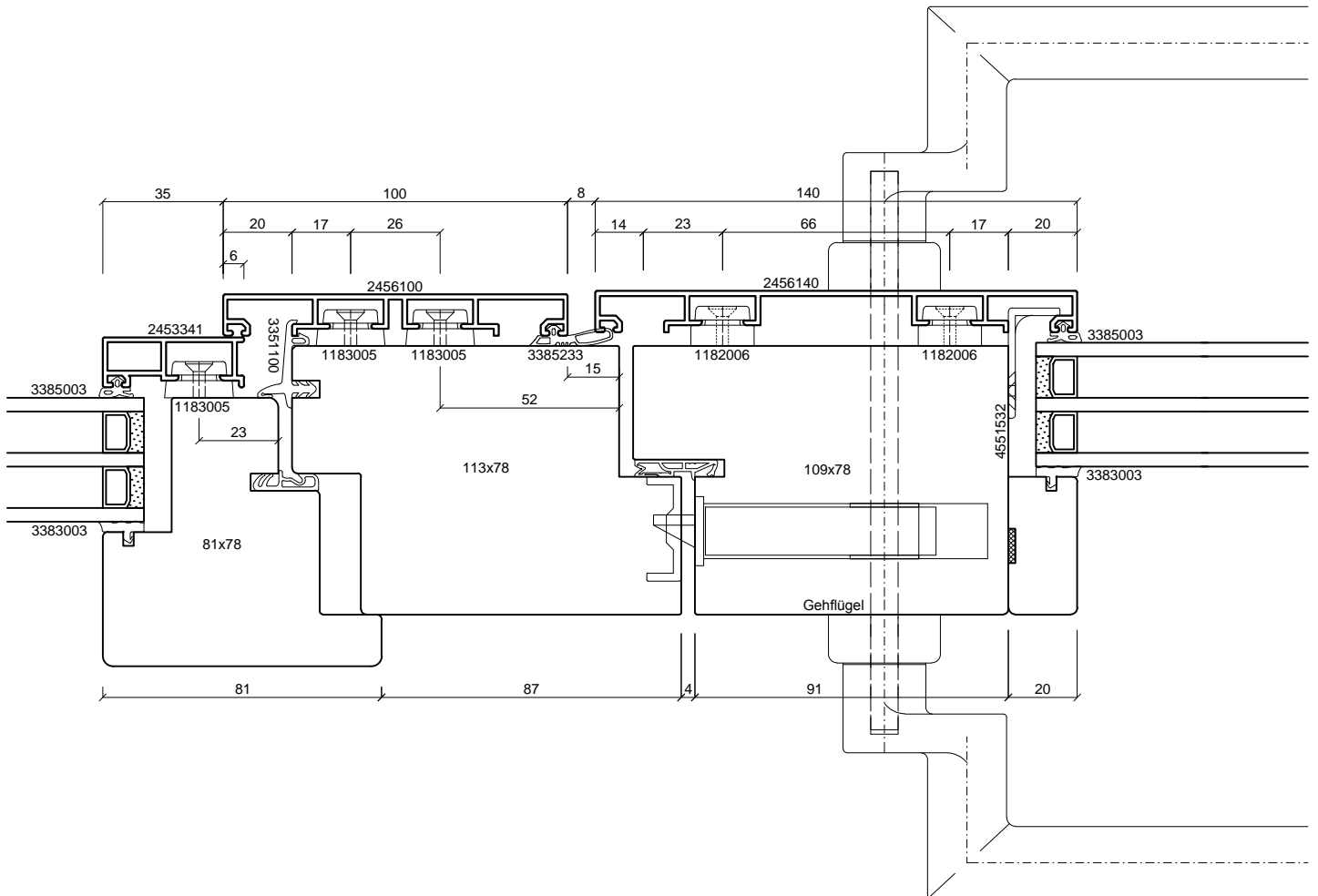
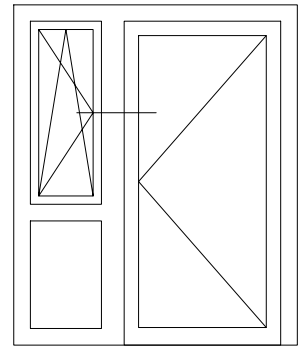
System	Datum	Name	Maßstab	
batimet TA35 DS TNA FVNG Tür nach außen öffnend Horizontalschnitt Setzholz	Gezeich. 14.05.2019	Pickel	Ansicht	M1:2
	Gepr.		Detail	-
Beschreibung	Norm			
Setzholzprofil 100 mm Flügel Setzholzprofil 140 mm	Zeichnungs-Nr.: 41301		Index: A	



batimet
Holz-Aluminium · Systeme · Fenster · Fassade

Enderstrasse 90 | D-01277 Dresden
Telefon: +49 (0) 351.81186.0
Telefax: +49 (0) 351.81186.11
info@batimet.de | www.batimet.de

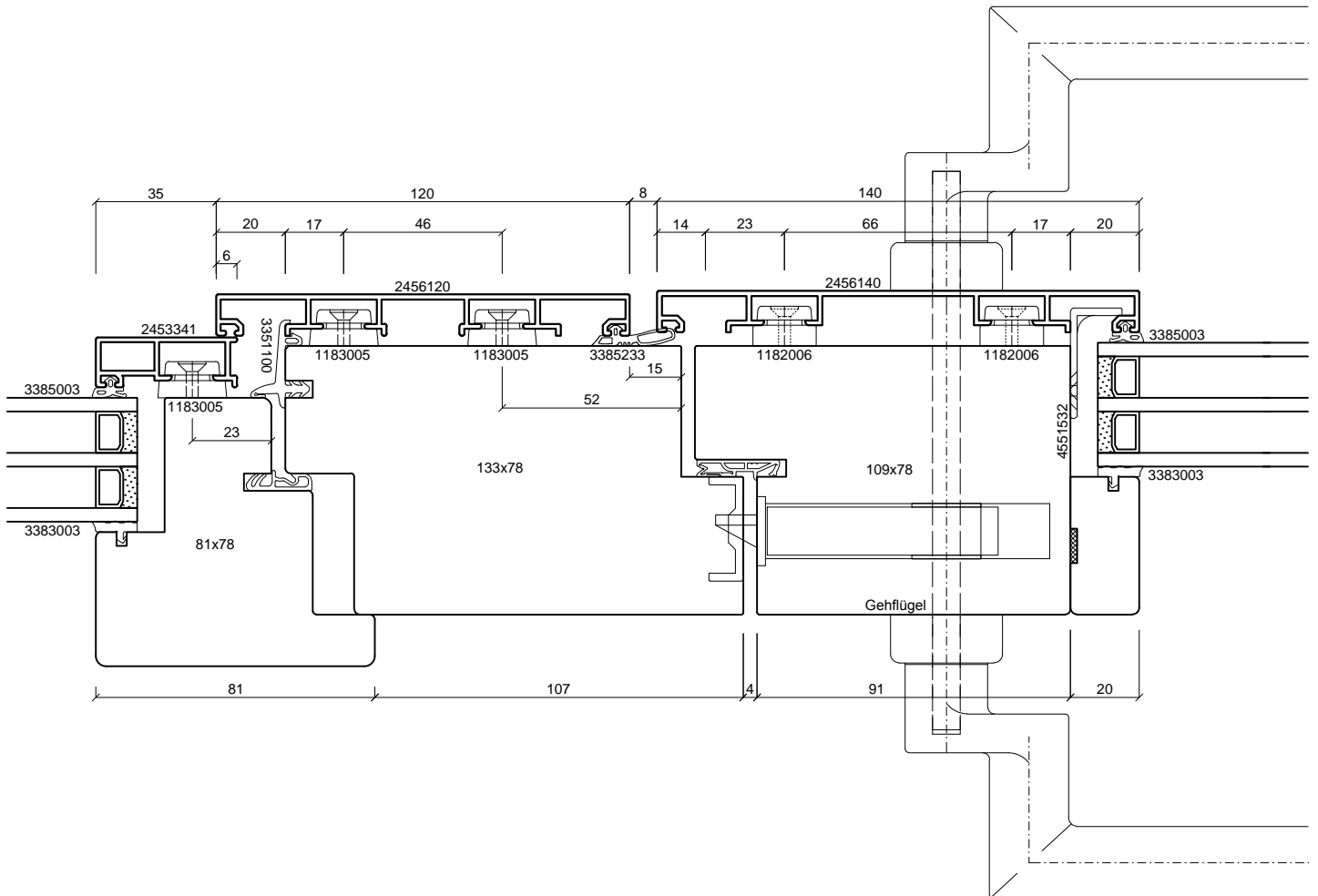
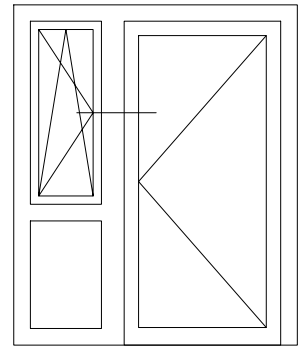
System	Datum	Name	Maßstab	
batimet TA35 DS TNA FVNG Tür nach außen öffnend Horizontalschnitt Setzholz	Gezeich. 14.05.2019	Pickel	Ansicht	M1:2
	Gepr.		Detail	-
Beschreibung	Norm			
Setzholzprofil 120 mm Flügel Setzholzprofil 140 mm	Zeichnungs-Nr.: 41302		Index: A	



batimet
Holz-Aluminium · Systeme · Fenster · Fassade

Enderstrasse 90 | D-01277 Dresden
Telefon: +49 (0) 351.81186.0
Telefax: +49 (0) 351.81186.11
info@batimet.de | www.batimet.de

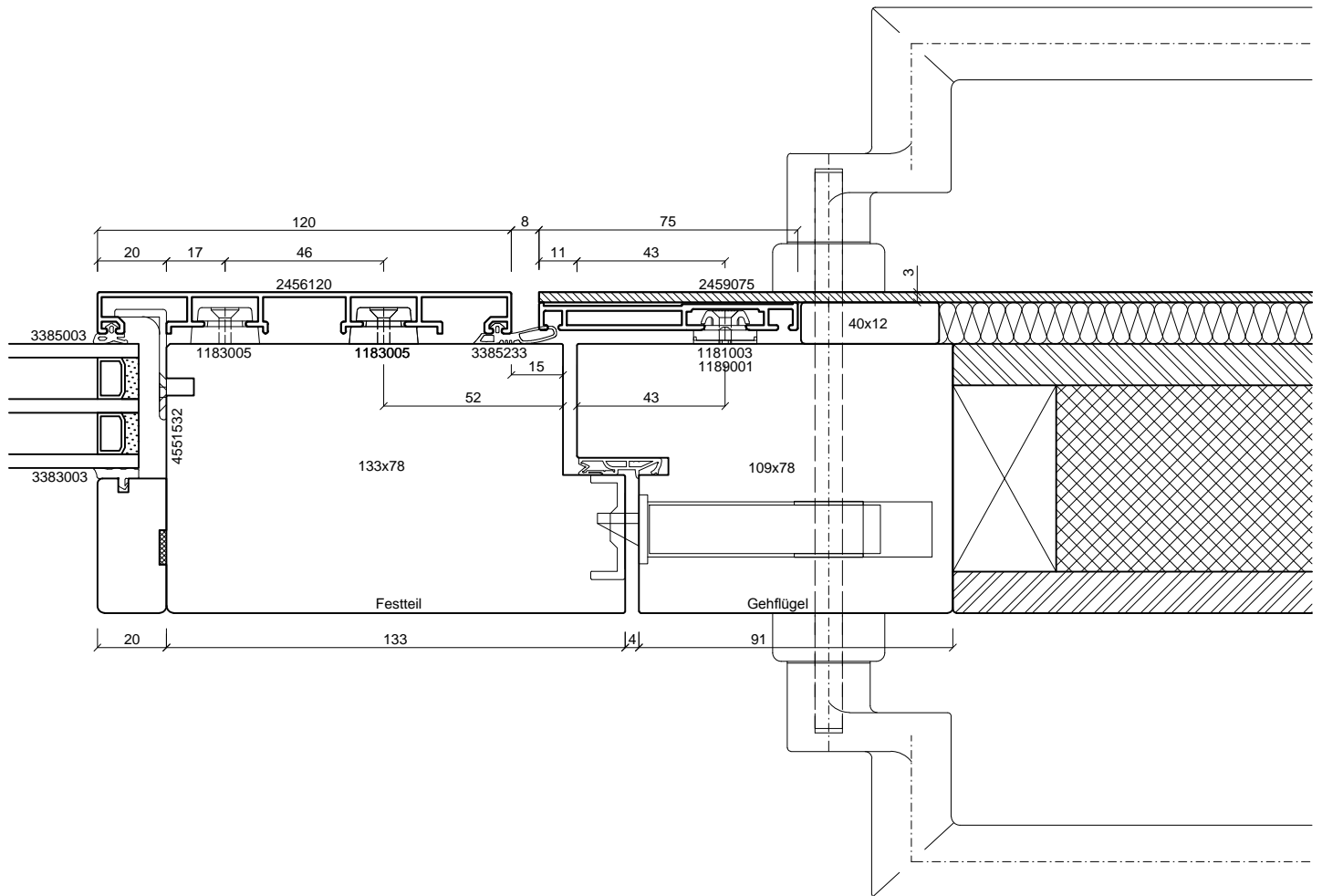
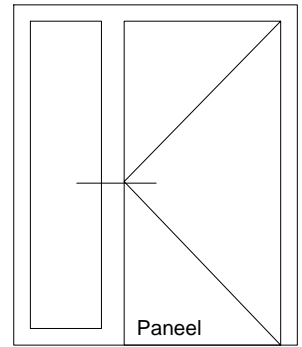
System	Datum	Name	Maßstab	
batimet TA35 DS TNA FVNG Tür nach außen öffnend Horizontalschnitt Setzholz	Gezeich. 14.05.2019	Pickel	Ansicht	M1:2
	Gepr.		Detail	-
Beschreibung	Norm			
Flügel 41 mm Setzholzprofil 100 mm Flügel Setzholzprofil 140 mm	Zeichnungs-Nr.: 41303		Index: A	



batimet
Holz-Aluminium · Systeme · Fenster · Fassade

Enderstrasse 90 | D-01277 Dresden
Telefon: +49 (0) 351.81186.0
Telefax: +49 (0) 351.81186.11
info@batimet.de | www.batimet.de

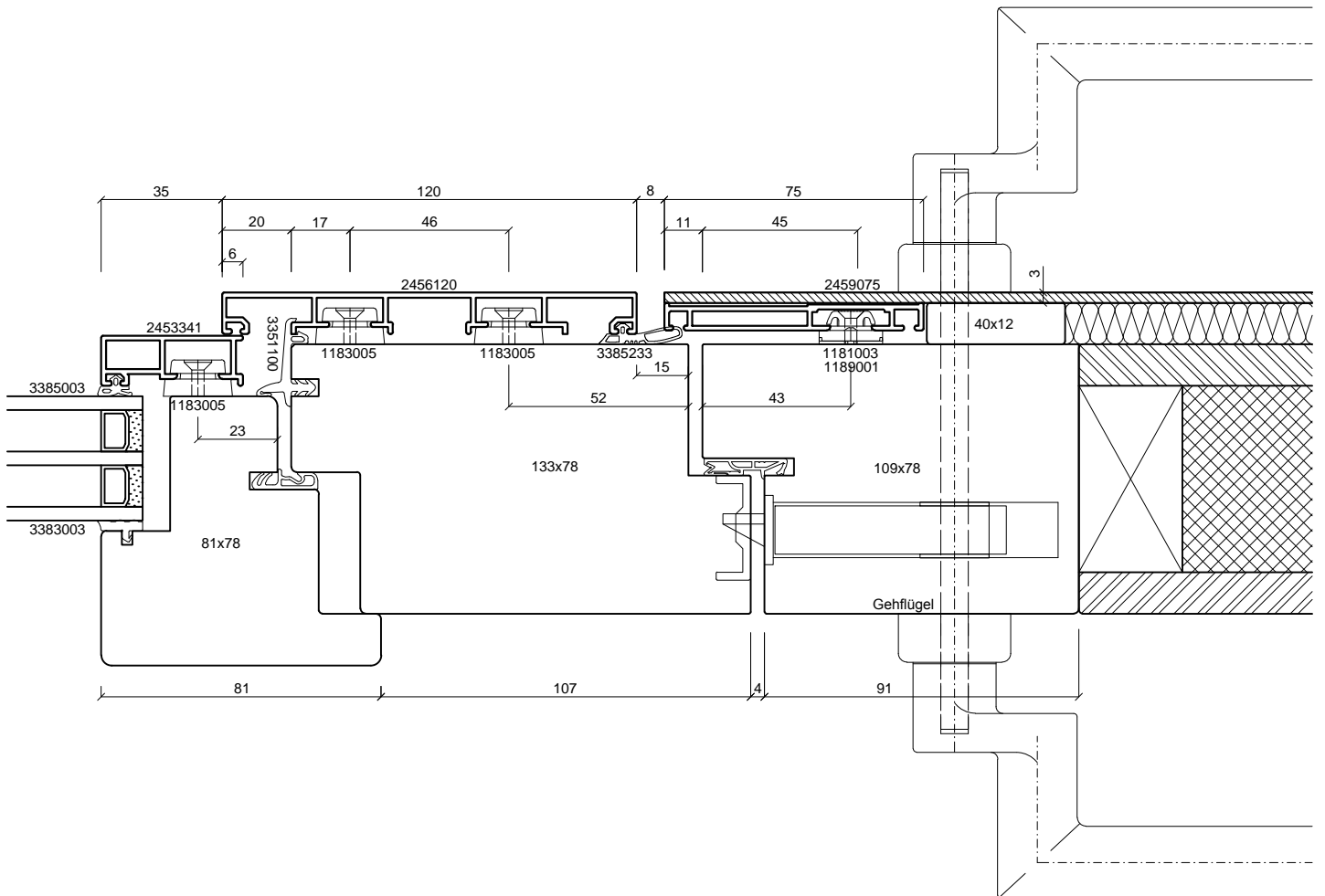
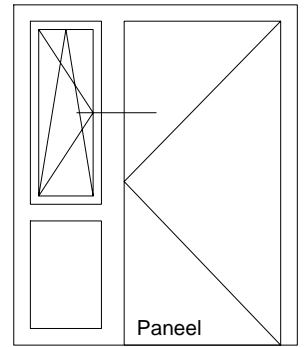
System	Datum	Name	Maßstab	
batimet TA35 DS TNA FVNG Tür nach außen öffnend Horizontalschnitt Setzholz	Gezeich. 14.05.2019	Pickel	Ansicht	-
	Gepr.		Detail	-
Beschreibung	Norm			
Flügel 41 mm Setzholzprofil 120 mm Flügel Setzholzprofil 140 mm	Zeichnungs-Nr.: 41304		Index: A	



batimet
Holz-Aluminium · Systeme · Fenster · Fassade

Enderstrasse 90 | D-01277 Dresden
Telefon: +49 (0) 351.81186.0
Telefax: +49 (0) 351.81186.11
info@batimet.de | www.batimet.de

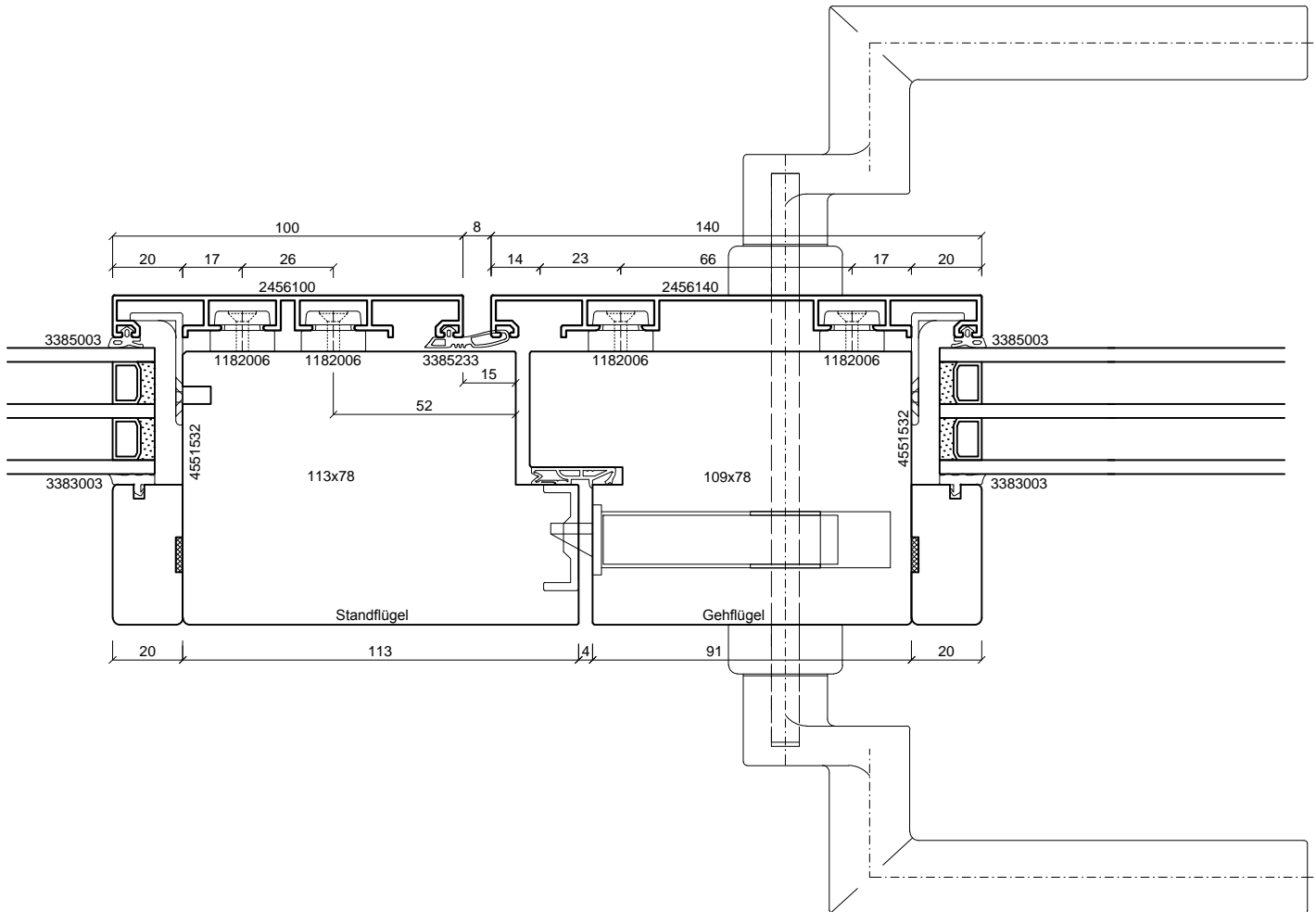
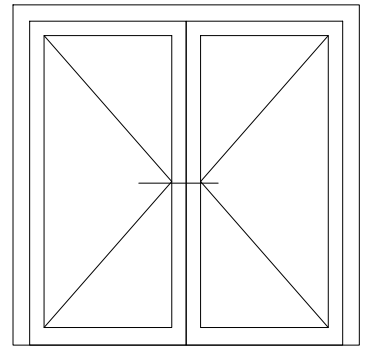
System		Datum	Name	Maßstab	
batimet TA35 DS TNA FVNG Tür nach außen öffnend Horizontalschnitt Setzholz	Gezeich.	14.05.2019	Pickel	Ansicht	M1:2
	Gepr.			Detail	-
Beschreibung	Norm				
Setzholzprofil 120 mm Flügel Blechapplikation	Zeichnungs-Nr.: 41305			Index: A	



batimet
Holz-Aluminium · Systeme · Fenster · Fassade

Enderstrasse 90 | D-01277 Dresden
Telefon: +49 (0) 351.81186.0
Telefax: +49 (0) 351.81186.11
info@batimet.de | www.batimet.de

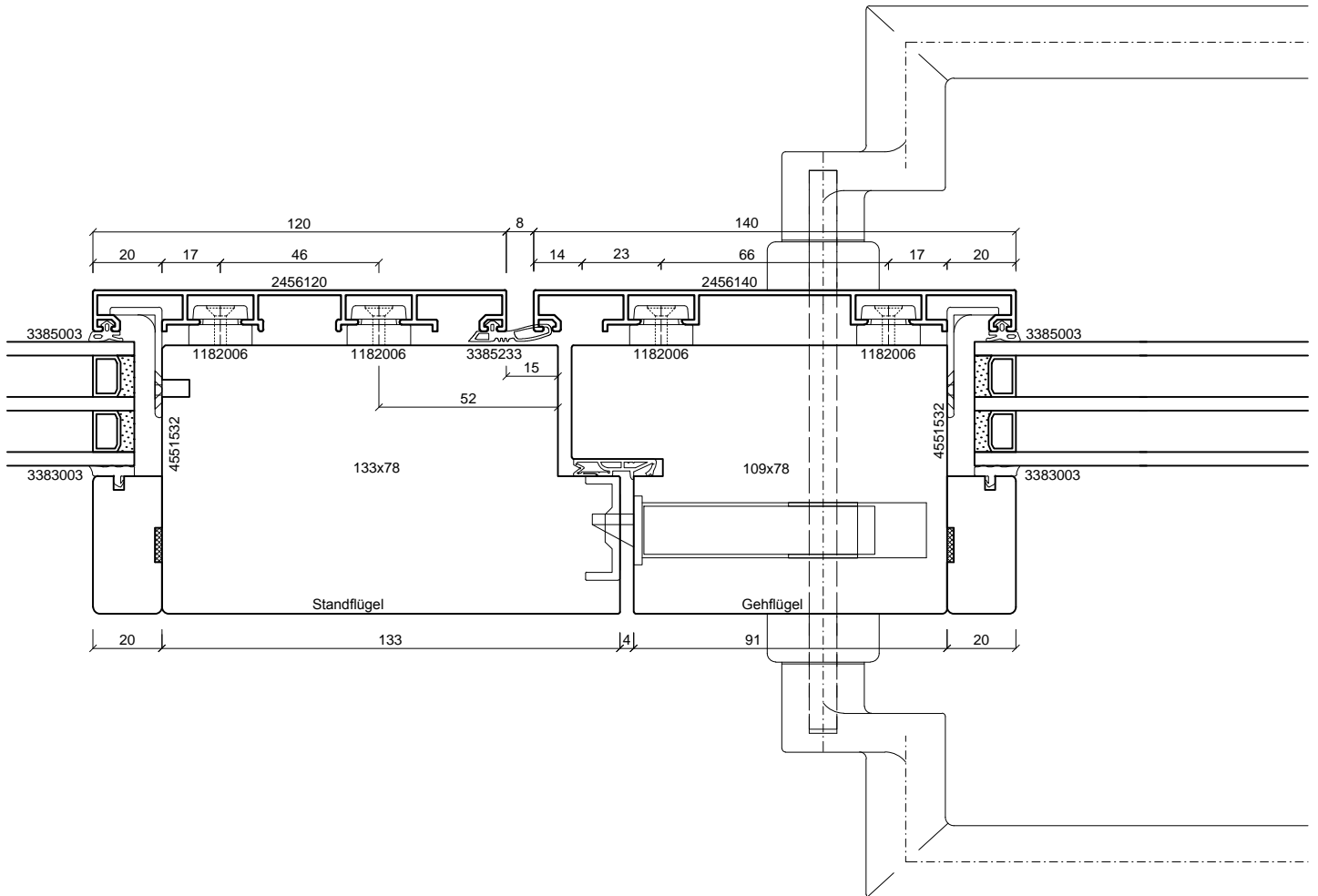
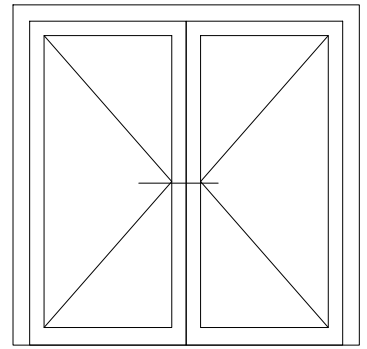
System	Datum	Name	Maßstab	
batimet TA35 DS TNA FVNG Tür nach außen öffnend Horizontalschnitt Setzholz	Gezeich. 14.05.2019	Pickel	Ansicht	M1:2
	Gepr.		Detail	-
Beschreibung	Norm			
Flügel 41 mm Setzholzprofil 120 mm Flügel Blechapplikation	Zeichnungs-Nr.: 41306		Index: A	



batimet
Holz-Aluminium · Systeme · Fenster · Fassade

Enderstrasse 90 | D-01277 Dresden
Telefon: +49 (0) 351.81186.0
Telefax: +49 (0) 351.81186.11
info@batimet.de | www.batimet.de

System	Datum	Name	Maßstab	
batimet TA35 DS TNA FVNG Tür nach außen öffnend Horizontalschnitt Stulp	Gezeich. 14.05.2019	Pickel	Ansicht	M1:2
	Gepr.		Detail	-
Beschreibung	Norm			
Stulp Setzholzprofil 100 mm Flügel Setzholzprofil 140 mm	Zeichnungs-Nr.: 41401		Index: A	

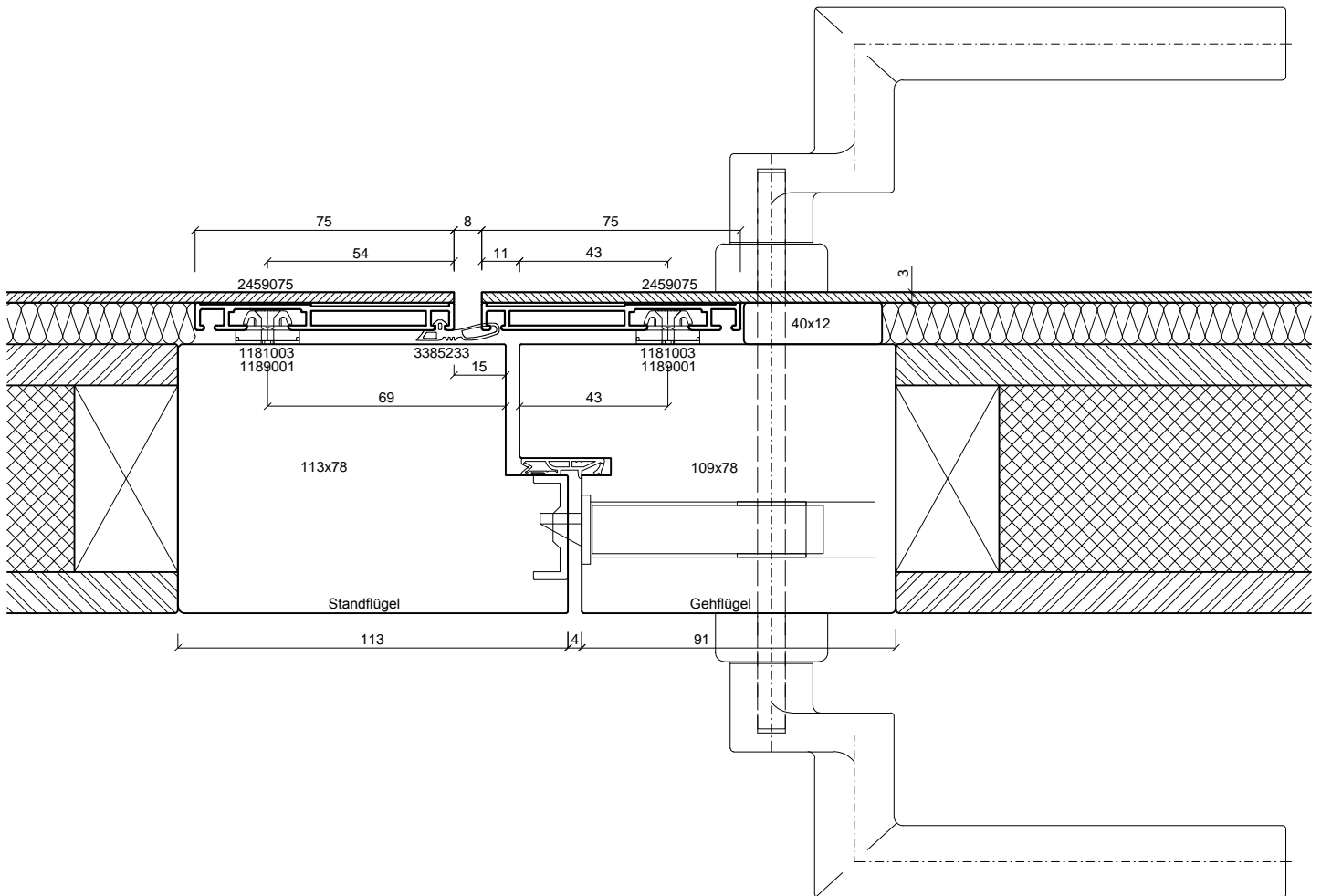
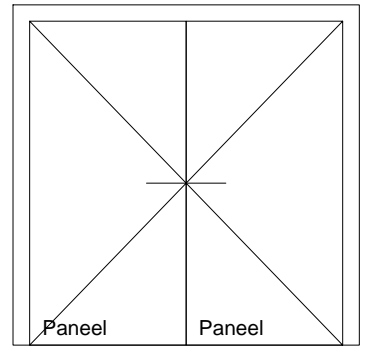


batimet

Holz-Aluminium · Systeme · Fenster · Fassade

Enderstrasse 90 | D-01277 Dresden
 Telefon: +49 (0) 351.81186.0
 Telefax: +49 (0) 351.81186.11
 info@batimet.de | www.batimet.de

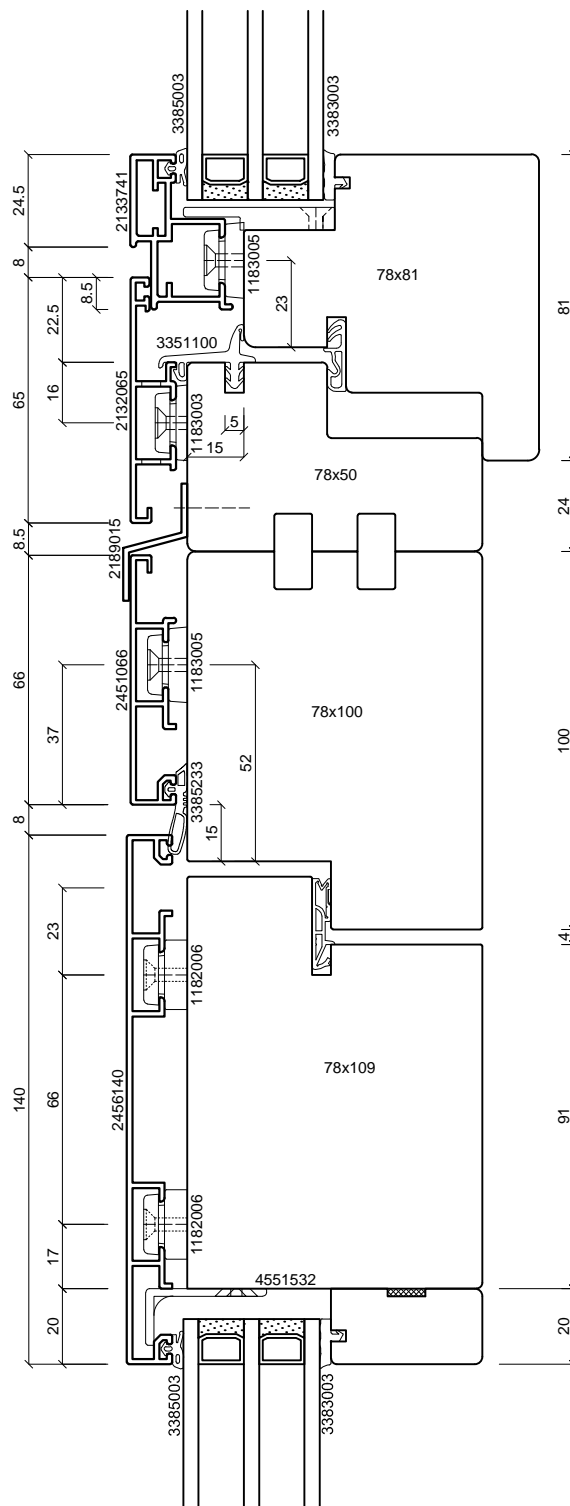
System		Datum	Name	Maßstab	
batimet TA35 DS TNA FVNG Tür nach außen öffnend Horizontalschnitt Stulp	Gezeich.	14.05.2019	Pickel	Ansicht	M1:2
	Gepr.			Detail	-
Beschreibung	Norm				
Stulp Setzholzprofil 120 mm Flügel Setzholzprofil 140 mm	Zeichnungs-Nr.: 41402			Index: A	



batimet
Holz-Aluminium · Systeme · Fenster · Fassade

Enderstrasse 90 | D-01277 Dresden
Telefon: +49 (0) 351.81186.0
Telefax: +49 (0) 351.81186.11
info@batimet.de | www.batimet.de

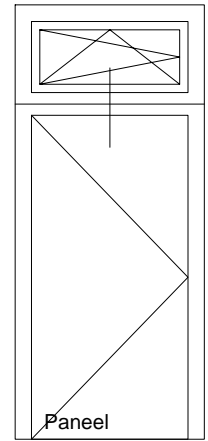
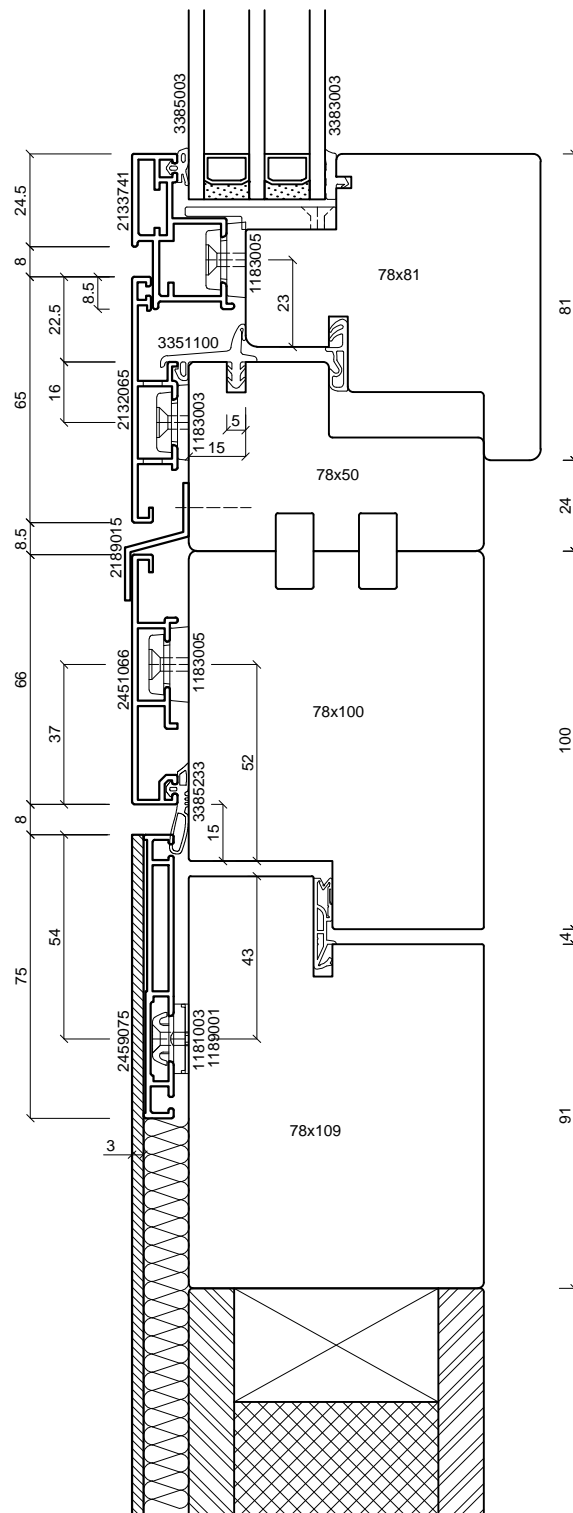
System	Datum	Name	Maßstab	
batimet TA35 DS TNA FVNG Tür nach außen öffnend Horizontalschnitt Stulp	Gezeich. 14.05.2019	Pickel	Ansicht	M1:2
	Gepr.		Detail	-
Beschreibung	Norm			
Stulp Blechapplikation Flügel Blechapplikation	Zeichnungs-Nr.: 41403		Index: A	



batimet
Holz-Aluminium · Systeme · Fenster · Fassade

Enderstrasse 90 | D-01277 Dresden
Telefon: +49 (0) 351.81186.0
Telefax: +49 (0) 351.81186.11
info@batimet.de | www.batimet.de

System		Datum	Name	Maßstab	
batimet TA35 DS TNA FVNG Tür nach außen öffnend Vertikalschnitt Kopplung mit TA35 FB12NG	Gezeich.	14.05.2019	Pickel	Ansicht	M1:2
	Gepr.			Detail	-
Beschreibung	Norm				
Flügel 41 mm, Rahmen 65 mm Fl. Setzholzprofil 120 mm, Rahmen 66 mm Z-Kopplungsprofil	Zeichnungs-Nr.: 41501			Index: A	



batimet
Holz-Aluminium · Systeme · Fenster · Fassade

Enderstrasse 90 | D-01277 Dresden
Telefon: +49 (0) 351.81186.0
Telefax: +49 (0) 351.81186.11
info@batimet.de | www.batimet.de

System	Datum	Name	Maßstab	
batimet TA35 DS TNA FVNG Tür nach außen öffnend Vertikalschnitt Kopplung mit TA35 FB12NG	Gezeich. 14.05.2019	Pickel	Ansicht	M1:2
	Gepr.		Detail	-
Beschreibung	Norm			
Flügel 41 mm, Rahmen 65 mm Flügel Blechapplikation, Rahmen 66 mm Z-Kopplungsprofil	Zeichnungs-Nr.: 41502		Index: A	